

## KÜRDİLİHİCAZKÂR ŞARKI

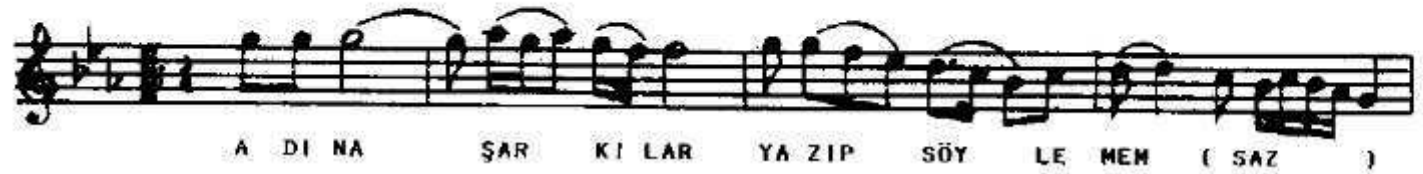
GİDERSEN ARKANDAN İNAN GELEMEM

USÖLÜ: DÜYEK

♩ :12

MÜZİK: İSMAIL DEMİRKİRAN

SÖZ: HANİFE KAHRAMAN



12521



GİDERSEN ARKANDAN İNAN GELEMEN,  
AĞLARSAM GÖZYAŞIM SAKLAR GÖSTERMEM.  
ADINA ŞARKILAR YAZIP SÖYLEMEM  
GİT TAŞ KALBİNİ DE YANINDA GÖTÜR.

BAĞRIMA TAŞ BASAR SENİ ARAMAM,  
AŞKINDAN ÖLSEM DE YOLUNA BAKMAN.  
KAPIMI ÇALARSAN BİLLAHİ AÇMAM,  
GİT TAŞ KALBİNİ DE YANIN DA GÖTÜR.