

DÜVEK

KÜRDİ ŞARKI

Söz ve Müzik

(♩ = 112)

(Gelemezsin kara gözlüm)

FUSUN OCAKÇIOĞLU



(ARANAĞME .....



GELE MEZ SİN KARA GÖZ LÜM BİLİRİM YOLLAR YO KUŞ ..



ÇALI LIK TIR..... BİLİRİM BA HA NE LER BÖY LE BAŞ LAR



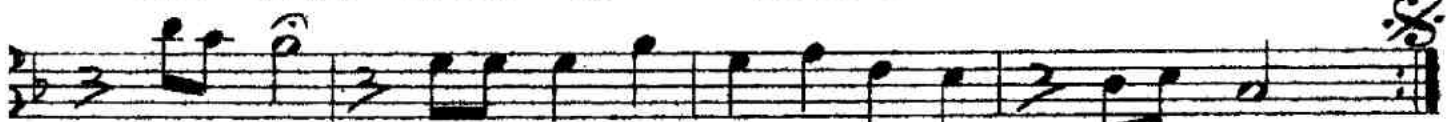
BİLİRİM EL LE RİN BOŞ KAL BİN BİR HOŞ BİLİRİM



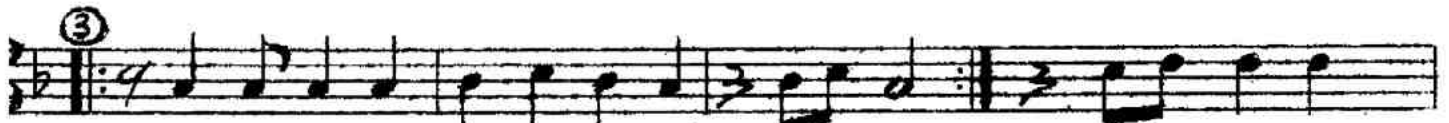
SÖZ LE RİN DE ES Kİ TAD YOK BİLİRİM SEN NE KA DAR ..



GELE CE ĞİM DE SEN DE SÖZ LE RİN DE ES Kİ TAD YOK



BİLİRİM GELE MEZ SİN CEY LAN GÖZ LÜM BİLİRİM



EL LE RİN BOŞ KAL BİN BİR HOŞ BİLİRİM SENİ BEN DEN



EL LER AL MIŞ BİLİRİM BUN DAN BÖY LE CAN SIZ GE ZEN



DİRİ YİM GELE MEZ SİN GÜ ZEL YA RİM BİLİRİM

E.B.

GELEMEZSİN KARA GÖZLÜM BİLİRİM  
 YOLLAR YOKUŞ ÇALILIKTIR BİLİRİM  
 BAHANELER BÖYLE BAŞLAR BİLİRİM  
 ELLERİN BOŞ KALBİN BİR HOS BİLİRİM

SÖZLERİNDE ESKİ TAD YOK BİLİRİM  
 SEN NE KADAR GELECEĞİM DESEN DE  
 SÖZLERİNDE ESKİ TAD YOK BİLİRİM  
 GELEMEZSİN CEYLAN GÖZLÜM BİLİRİM