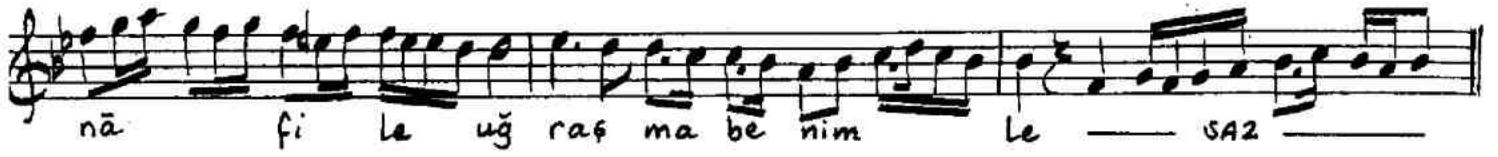


NIHÂVEND SARKI

Usûl: Sengin sanâ?

Muallim İsmail Hakkı B.



Gel gör ki ve dâ'laşmada rûhum bedenimle
Artık çek elin nâfile uğraşma benimle
Girmek dilerim kabre şu mahzun kefenimle
~~Artık çek elin nâfile uğraşma benimle~~

Op-182-6/46-47

Muallim İsmail Hakkı Beyin TRT.deki
kolleksiyonundan yazıldı. Üneyk Kosal