

Sofyan

# SARKAR ILAHI

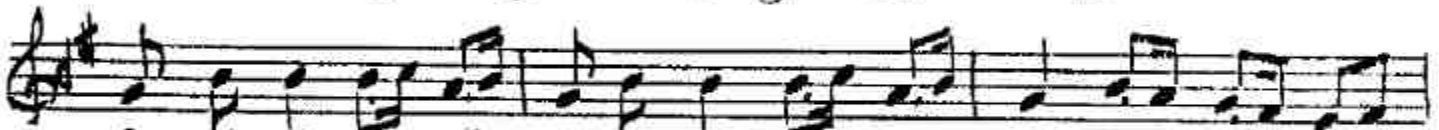
Beste = ?  
Gäfte = Seyyid NESİMİ



GEL GEL YA NA LIM GEL GEL YA NA LIM Ā TE Sİ AŞ  
Dİ DE İ BİR YAN Dİ DE İ BİR YAN BU Dİ Lİ SÜ  
LEZ ZE TIN BİL MEL LEZ ZE TIN BİL MEL HAL DIR EY LEN



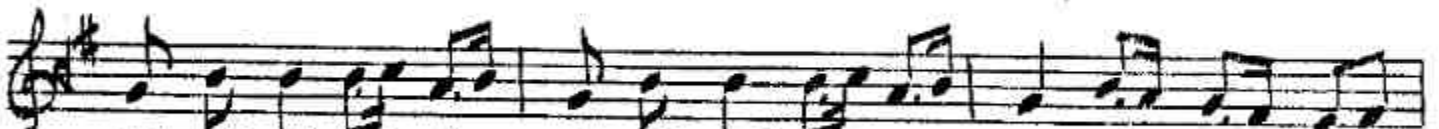
KA YĀ HAY Ā TE Sİ AŞ KA  
ZAN YĀ HAY BU Dİ Lİ SÜ ZAN  
MEZ YĀ HAY HAL DIR EY LEN MEZ



SU LE VE RE LIM SU LE VE RE LIM Ā TE Sİ AŞ  
DUR MA SEN DE YAN DUR MA SEN DE YAN " " " "  
YA NAN U SAN MAZ HA NAN U SAN MAZ " " " "



KA YĀ HAY Ā TE Sİ AŞ KA  
" " " " " " " "



GEL BE RÜ CĀ NİM GEL BE RÜ CĀ NİM BİR GÖ RE HĀ  
Bİ TE MEZ AN DA Bİ TE MEZ AN DA YAN MA YAN BUN  
SEY YİD NE Sİ Mİ SEY YİD NE Sİ Mİ TER KEY LE RES



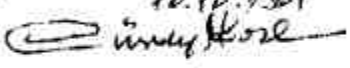
LİM YĀ HAY BİR GÖ RE HĀ LİM  
DA YĀ HAY YAN MA YAN BUN DA  
Mİ YĀ HAY TER KEY LE RES Mİ



YAN MAK DA KĀ RİM YAN MAK DA KĀ RİM Ā TE Sİ AŞ  
YA NA GÖR SEN DE YA NA GÖR SEN DE " " " "  
YAN DIR BU CİS Mİ YAN DIR BU CİS Mİ " " " "



KA YĀ HAY Ā TE Sİ AŞ KA BABA..  
" " " " " " " "

10.10.1931  
Gäfte için yemeler yazdım   
Tam gäfte Vahid İlahi Kit. Say. 57.

Gel gel yanalım  
Ateş-i aşka  
Süle verelim  
Ateş-i aşka

Gel berü cânım  
Bir göre hâlim  
Yanmada kârım  
Ateş-i aşka

Dide-i giryân  
Bu dil-i süzan  
Durma sen de yan  
Ateş-i aşka

Kârma dalan  
Bulmadı pâyân  
İste sen biryân  
Ateş-i aşka

Bitemez anda  
Yanmayan bunda  
Yana-gör sen de  
Ateş-i aşka

Lezzetin bilmez  
Haldir eylenmez  
Yanan usanmaz  
Ateş-i aşka

Aşk eri bilir  
Can fedâ kılar  
Durmadan köynür  
Ateş-i aşka

Seyyid Nesîmî  
Terk eyle nesvî  
Yandır bu cismi  
Ateş-i aşka

Not: Seyyid Nesîmî ve Hayâlî'nin  
çok benzeyen şiirleri zaman  
zaman birbirine karışmaktadır.