

Bayâtiaraban İlâhi

"Dervîş hasbihâli"

Usul : Sofyan

Güfte : Ken'ân Rifâi

Beste : Ahmet Kadri Rizeli

1 = 100

Gel ey der viş se nin le söz le şe lim
Bu nef der sin yü ce li ğin den i ne lim

3

Ga rî biz biz bu dün yâ da bi le lim
Bu râ kı aş ka yok luk lâ da bi ne lim

5

Gö nül den hub bi dün yâ yı si le lim
Vü cûd ik li mi ni sey ran e de lim

7

Ci han köp rü sü nü bir hoş ge çe lim
Ya kıp ben li ği il nal lah di ye lim

9

Lâ i lâ he il lal lah Mu ham med Re sül Al lah

11

Lâ i lâ he il la lah Mu ham med Re sül Al Lah

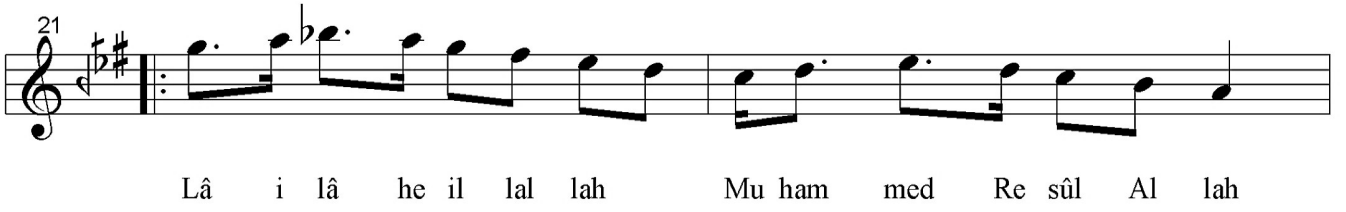
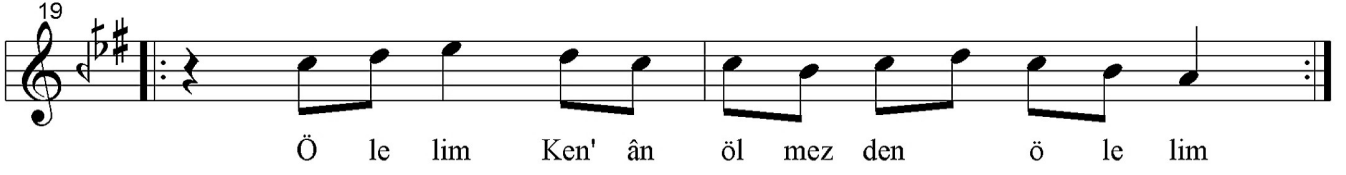
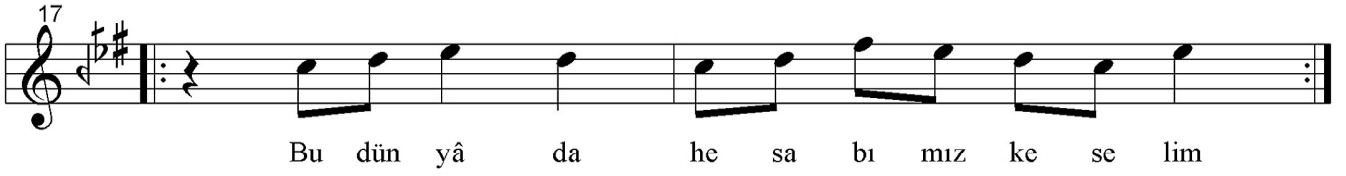
13

He sâ ba nef si miz her güm çe ke lim

15

Ne iş ler sek o nu tar tı ve re lim

D.C



*Gel ey derviş seninle sözleşelim
Garibiz biz bu dünyâda bilelim*

*Gönülden hubb-i dünyâyı silelim
Cihan köprüsünü bir hoş geçelim*

*Bu nefsin yüceliğinden inelim
Burâk-ı aşka yoklukla binelim*

*Vücut iklimini seyrân edelim
Yakıp benliği illallah diyelim*

*Hesâba nefsimiz her gün çekelim
Ne işlersek onu tartıverelim*

*Bu dünyâyâ hesâbımız keselim
Ölelim Ken'ân ölmezden ölelim*