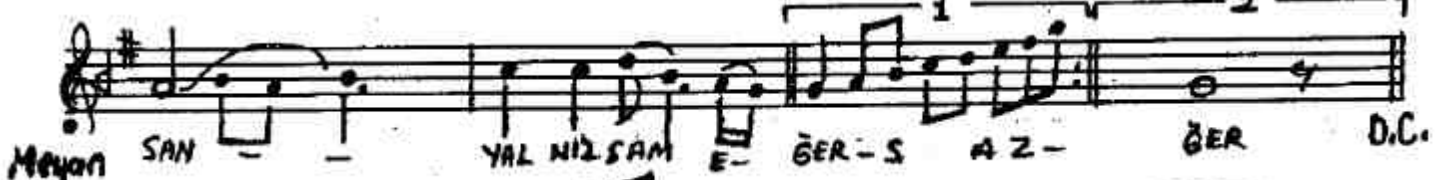
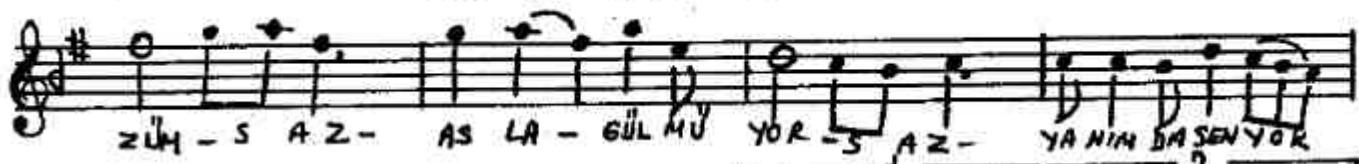
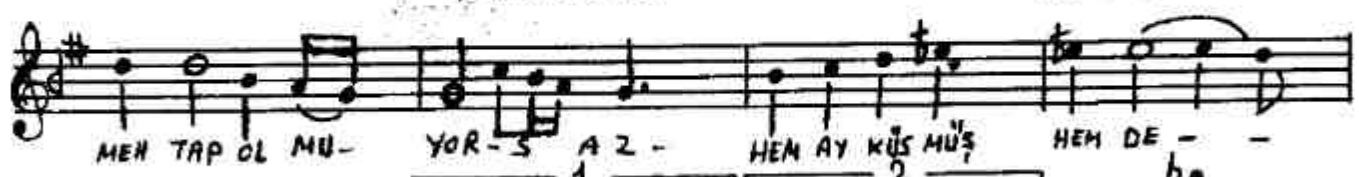


USÛL : AKSAK
SÛRE : 2/16

- RAST ŞARKI -

MÜZİK : İLGÜN SOYSEV
SÖZ : MIYASER GÜLŞEN



GUN - S A Z - YA NIM DA SEN YOK SAN YAL NIZ SAM E -
GER - S A Z - GER YA NIM DA SEN YOK SAN
YAL NIZ SAM E - GER SON

GECELERDE ARTIK MEHTAP OLMUYOR
HEM AY KÜSMÜŞ HEMDE YILDIZLAR MEĞER

GÖNLÜM MAHZUN, YÜZÜM ASLA BULMUYOR
YANINDA SEN YOKSAN, YALNIZSAM EĞER

PARLAMİYOR BÜNEŞ, NEDEN HEP SÖLĞÜN
ÇAĞLAMİYOR SULAR, AKIYOR DURGUN

GÖNLÜM BEKLEMekten, SENİ HEP YORGUN
YANINDA SEN YOKSAN, YALNIZSAM EĞER

~~MIYASER GÜLŞEN~~