

GADİFENİN ENDEZESİ MECİDE
(KARA APTİL)

♩ = 116



1. Ga di fe ni — n en de ze si me ci
3. Er ken ö te — r Gö ve li nin de fu ra



de Ga ra ra Ap ti — l
zi Ur gan na ra ge — ç mi — ş



gay yı — p git ti am man da ge ce de
çer ke — z A li ni — n de bo ğa zi



Ga ra Fat ma sa na ol su — n da mü cü
A rap de re sin de ğil di — m da na ma



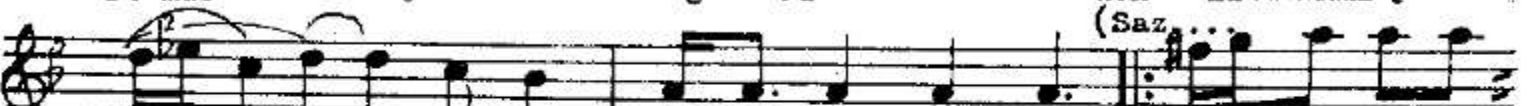
de Ge — l Ka li zo — lu
zi Ge — l Ka li zo — lu



kal di — r be ni — m ö lü mü
kal di — r be ni — m ö lü mü



De mir ci ye do — ru dön dü — r
De mir ci ye do — ru dön dü — r



dön dön A MAN YÖNÜ mü
dön dön



GADİFENİN ENDEZESİ MECİDE
(Sahife -2)

ga la ma dı — m da cü me yi
Ga ra Ap til ge ce
ya — k miş a man gü me yi gü me yi
Gıy mey ne fe ler gıy me — n de genç li
ce ğim de va — r be ni — m Gü ve li kö vün de
A li Rı za Be yi — m va — r be ni — m

-1-

GADİFENİN ENDEZESİ MECİDE
GARA APTİL GAYIP GİTTİ AMAN DA GECEDE
GARA FATMA SANA OLSUN MÜCİDE

Bağlantı Gel Kalizoğlu kaldır benim ölümü
Demirci'ye doğru döndürdüler aman yönümü

-2-

ŞU SAYIK'TA GILANADIM DA CÜMEYİ
GARA APTİL GECE YARMIŞ GÜMEYİ
GÜMEYİ, GİYMİYİN EFELER
Gıymeyin de gençliğim de var benim
Güveli köyünde Ali Rıza Beyim var benim.

-3-

ERKEN ÖTER GÖVELİ'NİN DE FURAZI
URGANNARA GEÇMİŞ ÇERKEZ ALİ'NİN DE BOĞAZI
ARAP DERESİNDE KILDIM NAMAZI
Gıymeyin de efeler, gıymeyin de benim canım
Sağolursam komam senin, senin de yanına.

Sayık : Bir yer, Oda.

Mücade : Müjde

CÜMEYİ: Cumayı.

Cuma namazı