

## H Ü Z Z A M

Ey sâki camında nedir bu  
esrâr

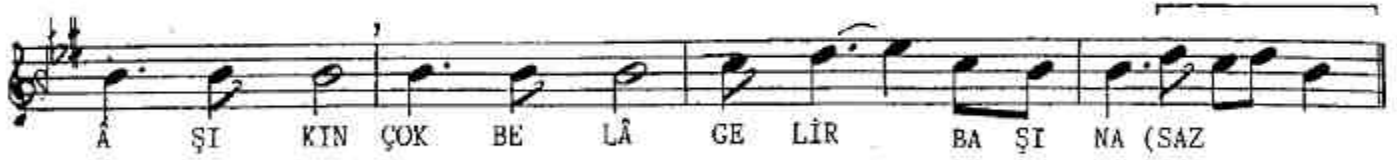
Beste: Mümtaz DOĞAN

Güfte: Âşık DERTLİ

SOFYAN



D.C.



EY SAKİ, CÂMINDA NEDİR BU ESRÂR  
KILDI BİR KATRESİ MESTÂNE BENİ  
ŞARÂBİ LÂLİNDE NE KEYFİYET VAR  
SÖYLETİR EFSÂNE EFSÂNE BENİ

KALDIR NİKÂBİNİ EY VECHİ ENVER  
ZULMETTE GÖNLÜMÜZ OLSUN MÜNEVVER  
ŞARÂBİ LÂLİNİN LEZZETİ DİLBER  
GEZDİRİR MEYHÂNE MEYHÂNE BENİ

ÂŞIKIN ÇOK BELÂ GELİR BAŞINA  
TAHAMMÜL GEREKTİR DÜŞMAN TAŞINA  
YÜZÜN ALEVİNE, AŞK ATEŞİNE  
YANMAKTA SEYRETSİN PERVÂNE BENİ

BAKMAZLAR DERTLİ'YE ALGINDIR DEYÜ  
HAKİKÂT BÂHRİNE DALGINDIR DEYÜ  
BİR SAÇI LEYLÂ'YA VURGUNDUR DEYÜ  
YAZMIŞLAR DEFTERİ DİVÂNE BENİ

Özlem  
Ety.