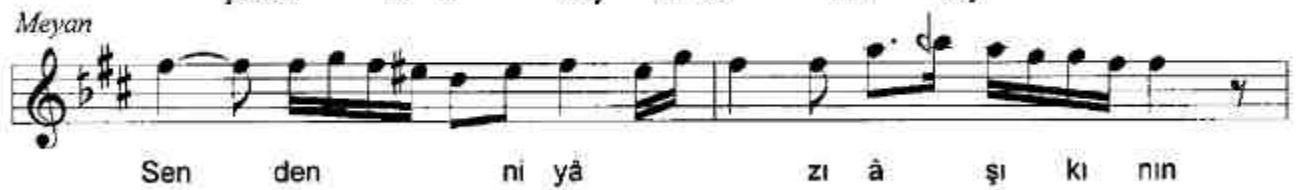


RAHATÜ'L-ERVÂH (Hicaz Irak)AĞIR SEMÂÎ

Ey nûr-ı dîde! Nâzını ancak çeken bilir

USÛL: AKSAK SEMÂÎ

BESTE: A. AVNİ KONUK



lel le lel lel li a man a man

te râ ne dir vay ah câ nım

Ey nûr-i dîde! Nâzını ancak çeken bilir
Bilmez o bârı-ı mihneti mutlak çeken bilir
Senden niyâzı, âşıkının bir terânedir
Derd-i kemân-ı aşkını elhak çeken bilir

Terennüm:

Yâr cânım ye lel le le lel le le le li
le le le le li le le le li ah aman aman
çeken bilir vay ah cânım