

NEVESER ŞARKI

Rif'at Bey

Usûl: Ağır düyek



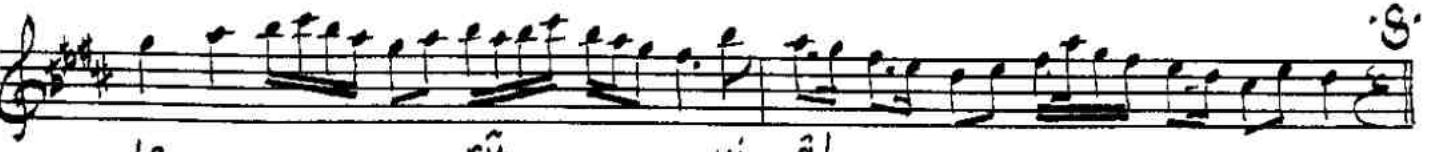
Ey göz le ri



ā hū mi sāl

Geş mi fe lek
yan dım e fengör dim mek mu hāl
dim bî me cāl ۛ ۛ ۛ ۛ

Ā Lem de bōy



le rū yi āl

Ey gözleri āhū-misāl
Geşm-i felek görmek muhāl
Alemdə böyle rūy-i āl
Yandım efendim bî-mecāl

Müggânların tigi çeker
Ebrülerin cana kıyar
Taptan ola ādem meger
Yandım efendim bî-mecāl

Df 171/428

Muallim İsmail Hakkı Beyin TRT. deki
kolleksiyonundan yazıldı. Ç. İnyüksel
Güfte ilâve edildi.