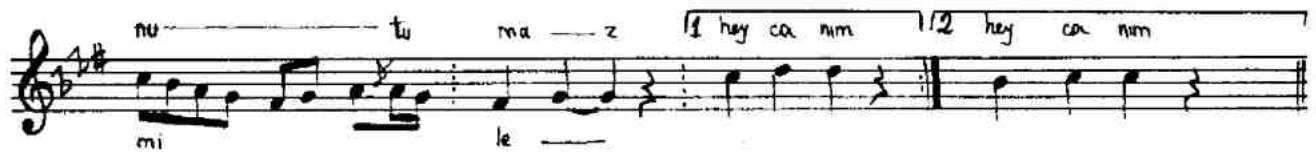
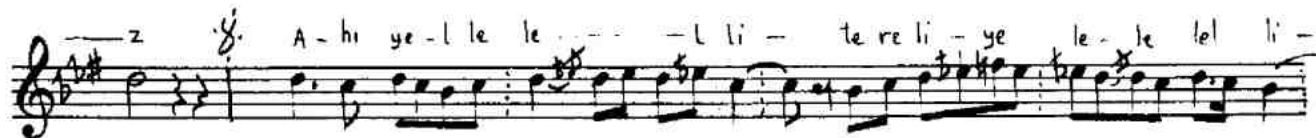


[d-18] (Nihavend) makamında mürabba

Ser müessesim
Rifat Bey'in



(Meyan)



Ey canı derunım seni bu canım unutmaz
Kâküllerini hâli perişanım unutmaz
meyan

Ölsem dahi ben âteşi aşkın elemile
Kabrimde biten sümbülü reyhanım unutmaz
terennüm

ah yel le le li tereli yele le le li cânım yele le
lele lele lele lele lele li seni bu canım unutmaz