

« KÜRDİLİ HICAZKÂR ŞARKI »

Söz Ve Müzik

Düyek:

Elve da diyeceksen eğer =

TURAN İNAM

$\text{♩} = 136$

(----- MÜZİK -----)

(I) (II)

EL VE DA. (-SAZ-) DİYE CEK SEN EĞER (----- SAZ -----)

GEL ME (--SAZ--) GEL ME (--SAZ--) HEP----- İL--HAM LAR-DA

KAL-- (--SAZ--) İL HAM LAR-DA KAL----- (----- SAZ-----)

(I) (II) 8

-----) (----- SAZ -----) MEV SIM LER.

GELİP... GEÇSEBİ LE..(-SAZ--) GEÇSEBİ LE-- SEN- HEP-----

SEN- HEP... İLKBAHARDA KAL(-SAZ-) İLKBAHARDA KAL-----

(I) (II)

(----- SAZ -----) (----- SAZ -----)

FİNALE

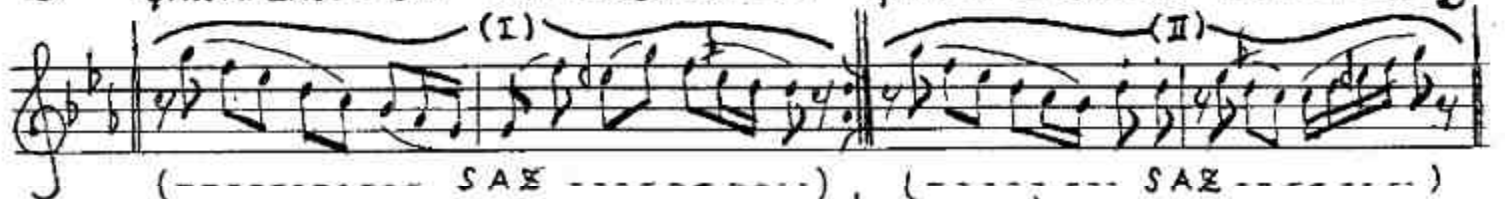
« Kûrdili hicazkâr Şarkının devâmı » Söz ve Müzik

Düyek:

≈ Elvedâ diyeceksen Eđer ≈ 2

Turan İNAM

$\text{♩} = 136$



Elvedâ diyeceksen eđer, Gelme hep İLHAMLAR'da KAL  
Mevsimler gelip geçse bile, Sen hep, İLKBAHAR'da KAL.  
Lût fet; o güzel Sesinle gel, Gel hep, ŞARKILAR'da KAL.  
Mevsimler gelip geçse bile, Sen hep, İLKBAHAR'da KAL