

HICAZ (ZİRGÜLE) ŞARKI

DÜŞME YABAN ELLERİNE

MÜZİK: SÜPHE İDRİSOĞLU

SÖZ: RIZA POLAT AKKOYUNLU

DÜVEK

♩:120

1. 2. 3. 4.



(SAZ -)



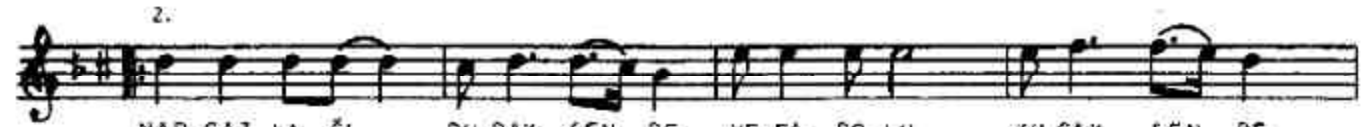
DÜŞ ME YA BAN EL LE Rİ NE SEV GİM KE MER BEL LE Rİ NE



U LU DA ĞIN YEL LE Rİ NE SAÇ LA RI NI ÇÖZ BUR SA LIM



BUR SA LIM BUR SA LIM SAÇ LA RI NI ÇÖZ BUR SA LIM D.C.



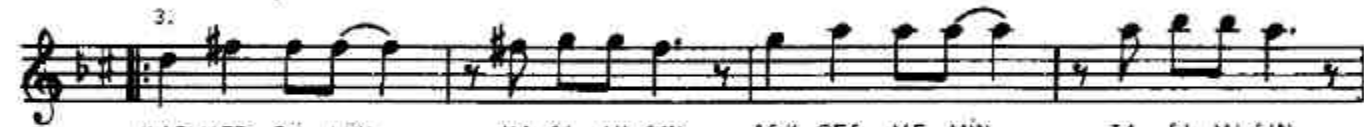
NAR ÇAT LA ĞI DU DAK SEN DE VE FA DO LU KU ÇAK SEN DE



A TEŞ SEN DE O ÇAK SEN DE BA KIŞ LA RI KÖZ BUR SA LIM



BUR SA LIM BUR SA LIM BA KIŞ LA RI KÖZ BUR SA LIM D.C.



KAT MER GÜ LÜN HA SI MI SIN AŞK ÇEŞ ME MİN TA SI MI SIN



KOR BAĞ RI MA YAT DA T SIN KÖ PÜK TEN LİM ÖZ BUR SA LIM



BUR SA LIM BUR SA LIM KÖ PÜK TEN LİM ÖZ BUR SA LIM D.C.



DÜŞME YAHAN KLLERİNE
SEVGİM KEMER BELLERİNE
ULUDAĞIN YELLERİNE
SAÇLARINI ÇÖZ BURSALIM

NAR ÇAYLAĞI DUDAK SENDE
VİŞYA DOLU KUÇAK SENDE
YEŞ SENDE ÇAK SENDE
BAKISLARI KÖZ BURSALIM

KATMER GÜLÜN HASIMSIN
AŞK ÇEŞMEMİN TAŞMISIN
KOR BAĞRIMA YAT DA İSTİN
KÖPÜK TENLİM ÖZ BURSALIM

KAPLICADA ARIN DA GEL
YEŞİL İPEK SARIN DA GEL
BUGÜN DE GEL YARIN DA GEL
BAYRAM ETSİN GÖZ BURSALIM