

NIHAVEND ŞARKI

Usûlü : DÜYEK

(Dudağın gül açmış, gözlerin yaprak)

Müzik : Mediha Şen SAŖCAKÖŖÜ

Söz : Yalçın BENLİCAN

(♩ = 192)



(ARANAGMESİ)



Du da ğın gül aç— mış— göz le rin yap—



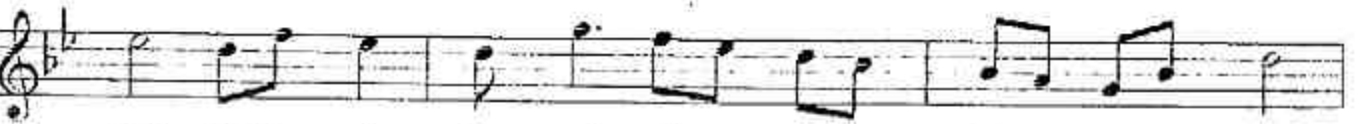
rak (SAZ—) Ba ha rın sır tı na



er miş— ği bi sin (SAZ—) sin (SAZ—)



Et li bir ha yal— dir sı na u laş—



mak (SAZ—) Ma sul ü l— ke sin— den



gel miş— ği bi sin (SAZ—) sin (SAZ—) D.C.

NIHAVEND ŞARKI

2. Sıhife

(Devamı)

Yıldızlar tac olmuş güzel başında,
da (SAZ) Çiçekler açıyor
her bakışında da (SAZ) da (SAZ)
Sen başka baharsın kış ortasında,
da (SAZ) Masal ülkesinden
gelmiş gibisin (SAZ) sen

Dudağın gül açmış, gözlerin yaprak
Baharın sırrına ermiş gibisin.
Tatlı bir hayaldir sana ulaşmak,
Masal ülkesinden gelmiş gibisin.

Yıldızlar tac olmuş güzel başında,
Çiçekler açıyor her bakışında.
Sen başka baharsın kış ortasında,
Masal ülkesinden gelmiş gibisin.