

YÖRESİ
AZERBAIJAN

DERLEME TARİHİ

KİMDEN ALINDIĞI

DARA ZÜLFÜN SAR HER YANA

NOTAYA ALAN
YÜCEL PAŞMAKÇI

SÜRESİ:



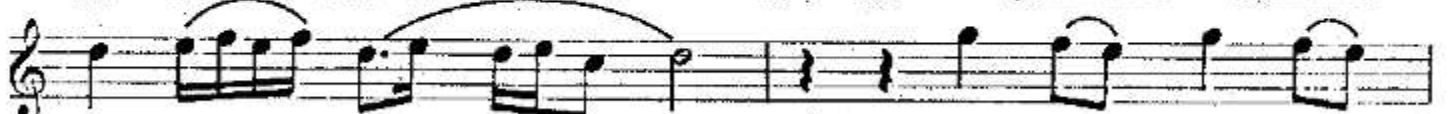
(SAZ)



DA RA ZÜL FÜN SA R
Pİ YA LA LA R Ü
GA RA GÖ ZÜ N A



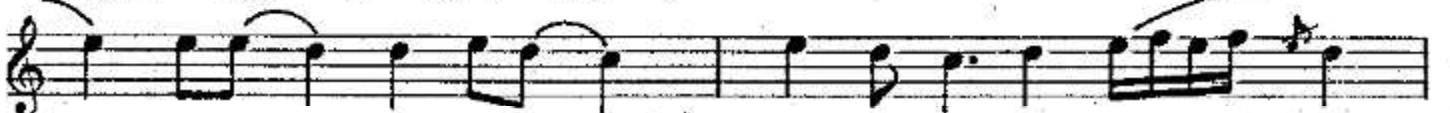
HER YA NA GÖZ LE Rİ BE N ZE R
REH TE Dİ R HER Bİ Rİ Bİ R TE R
GAR DİP YA NA EL DEN GE Dİ P



CEY RA NA BAH Dİ M GAL Dİ M
REF TE Dİ R GÖR ME Mİ ŞE M
TA RE VA NA SE NE GUR BA N



YA NA YA NA YA R Bİ ZE GON A
Bİ R HE F TE Dİ R
ME Nİ M CA NA



H GE LE CEK BA LA M BİL Mİ REM NE VA
..

DARA ZÜLFÜN SAR HER YANA
(SAYFA - 2)

HT GE LE CE K BA LAM SÖZ VE RİP SA BA
H GE LE CE K H GE LE CEK

MÖZBULAK

DARA ZÜLFÜN SAR HER YANA
GÖZLERİ BENZER CEYRANA
BAHDİM GALDİM YANA YANA

BAĞLANTI

PİYALALAR ÜREHTEDİR
HERBİRİ BİR TEREFTEDİR
GÖREMİŞEM BİR HEFTEDİR

BAĞLANTI

GARA GÖZÜN AĞARDIP YANA
ELDEN GELİP TA REVANA
SENE GURBAN MENİM CANA

BAĞLANTI

BAĞLANTI

YAR BİZE GONAH GELECEK (BALAM)
BİLMİREM NE VAHT GELECEK (BALAM)
SÖZ VERİP SABAH GELECEK