

# GERDANIYE ŞARKI

Dağların sümbülü var bağların bülbülü var

Usulü: Düyek

Sadettin KAYNAK



ARANAĞMESİ



Dağ la rın sü n bü lü var bağ la rın bü l bü lü var



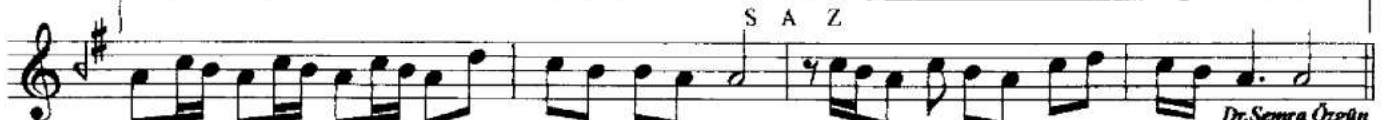
Ya zın kı şın a çı lır yâ rin sol maz gü lü var



Gül ler a çar yaz o lur bü l bü l se si saz o lur



De dim yâr bir bü se ver de di â şık az o lur



Dr.Semra Özgün

Dağların sümbülü var,bağların bülbülü var  
Yazın kışın açılır yârin solmaz gülü var  
Güller açar yaz olur bülbül sesi saz olur  
Dedim yâr bir büse ver dedi âşık az olur