

# MUHAYYER ŞARKI

## ÇİLE BÜLBÜLÜM ÇİLE

GÜFTE : Vecdi BİNGÖL  
BESTE : Sâdettin KAYNAK

USÛLÜ : DÜYEK



Bül bü lüm gel de di le Söy le be nim  
Is sız yu vam da tek tin Çe le mez nim  
Müj de ey gü zel ku şum Ba ha ra dön



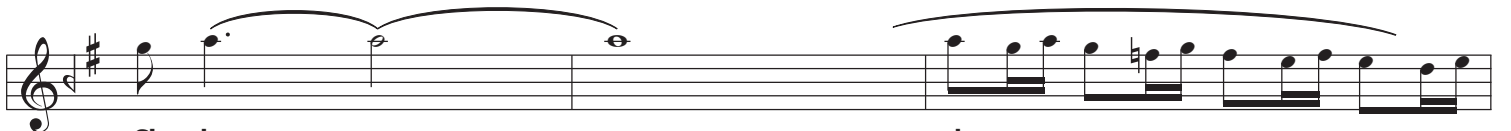
le bi le Se si ni du yur e le  
le çek tin Kim de ri du yur e le  
dü kı şım Gü lü yor i çim dı şım



Çi le bül bü lüm çİ le Çİ le bül bü



lüm çİ le Çİ le bül bü lüm ( Saz )



Çi le ah



Çİ le bül bü lüm Al lah



Çİ le bül bü lüm çİ le

Bülbülüm gelde dile,  
Söyle benimle bile,  
Sesini duyur ele,  
Çİle bülbülüm çİle.

Issız yuvamda tektin,  
Çekilmez çİle çektin,  
Kim derdi gülecektin,  
Çİle bülbülüm çİle.

Müjde ey güzel kuşum,  
Bahara döndü kışım,  
Gülüyor içim dışım,  
Çİle bülbülüm çİle.