

MAHLIR ŞARKI

Söz: Oktay Zerrin

Nim Sofyan SÜRE: 3'00

Çiğdem Lâle

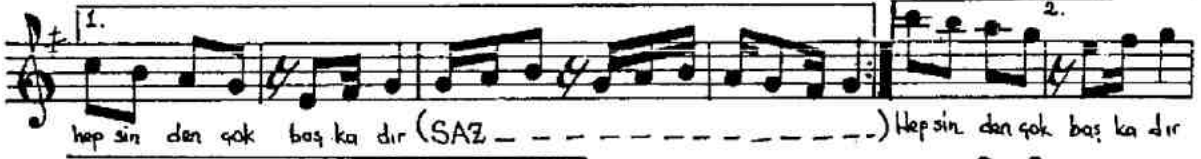
Müzik: Kenan Olguncan



ARANAĞME



Çiğ dem lâ le gül sün bü l aş kı kıs ka non kül bü l Bir de ka na yan gö nü l



hep sin den çok baş ka dır (SAZ -----) Hep sin den çok baş ka dır



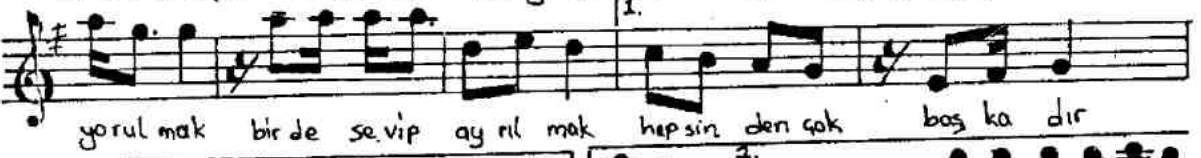
(SAZ -----) Gö rüp sev mek gö zü le bir çift tatlı



Söz ü le bir de gül en yüz ü le hep sin den çok baş ka dır



Hep sin den çok baş ka dır Bir gü zü le vur ul mak Ask e lin de



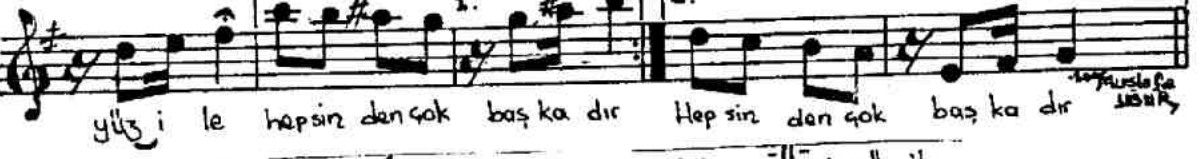
yorul mak bir de se vip ay rıl mak hep sin den çok baş ka dır



(SAZ -----) Hep sin den çok baş ka dır (SAZ -----)



Gö rüp sev mek gö zü le bir çift tatlı söz ü le bir de gül en



yüz ü le hep sin den çok baş ka dır Hep sin den çok baş ka dır

I-
Çiğdem lâle gül sünbül,
Aşk kiskanun bülbül,
BİRDE KANAYAN GÖNÜL,
HEPSİNDEN ÇOK BAŞKADIR.

II-
Görüp sevmek göz ile,
Bir çift tatlı söz üle,
BİR DE GÜLEN YÜZÜ İLE,
HEPSİNDEN ÇOK BAŞKADIR.

III
Bir güzele vurulmak,
Aşk elinde yorulmak,
BİRDE SEVİP AYRILMAK,
HEPSİNDEN ÇOK BAŞKADIR.

oktay zerrin