

NİHÂVEND ŞARKI

Semâî

Çerâğan devrini getirdi yâde

Gülte : Rıza Tevlik Bölükbaşı

Beste : Osman Nuri Özpekeli

(= 132)

ARANAĞMESİ

Çe râ ğan dev ri ni ge tir di
 yâ de Sun du ğun pi yâ le
 lâ le mi ne dir -----SAZ----- lâ le mi ne dir -----SAZ-----
 Le bin de tit re yen kai re i
 bâ de Gon ca gû lüs tün de
 jâ le mi ne dir -----SAZ----- jâ le mi ne dir -----SAZ-----
 Fû sũ nu hũ ner var
 des ti nâ zın da -----SAZ----- e dâ yı has
 ret var sũ zi sâ zın da -----SAZ-----
 Gö nũl ler tit ri yor ih ti zâ

Çerağan devrini (2)



zin da ü dü nun nağ me si



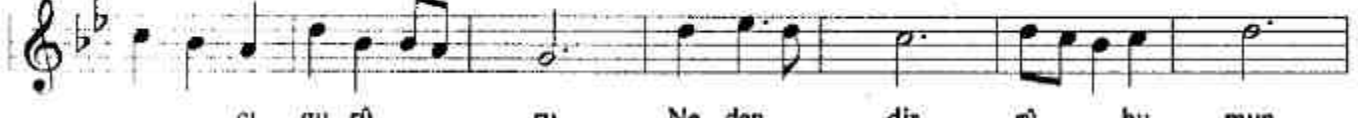
nâ le mi ne dir ----SAZ---- nâ le mi ne dir SON



ARANAĞMESİ



Söy le ey genç li ğin tâ



ci gu rû ru Ne den dir rû hu mun



giz li sū rû ru ----SAZ---- giz li sū rû ru ----SAZ----



Kum ral saç la rı nın han de i



nû ru meh tâ bı hûs nûn de



hâ le mi ne dir ----SAZ---- hâ le mi ne dir ---SAZ---

ÇERÂĞAN DEVRİNİ GETİRDİ YÂDE
SUNDUĞUN PİYÂLE LÂLE Mİ NEDİR
LEBİNDE TİTREYEN KATRE-İ BÂDE
GONCA GÜL ÜSTÜNDE JÂLE Mİ NEDİR

FÛSÛN-I HÛNER VAR DEST-İ NÂZINDA
EDÂ-YI HASRET VAR SÛZ-İ SÂZINDA
GÖNÛLLER TİTRİYOR İHTİZÂZINDA
ÛDUNUN NAĞMESİ NÂLE Mİ NEDİR

SÖYLE EY GENÇLİĞİN TÂCI GURÛRU
NEDENDİR RÛHUMUN GİZLİ SÛRÛRU
KUMRAL SAÇLARININ HANDE-İ NÛRU
MEHTÂB-I HÛSNÜNDE HÂLE Mİ NEDİR