

15936 8:

H İ C A Z Ş A R K I

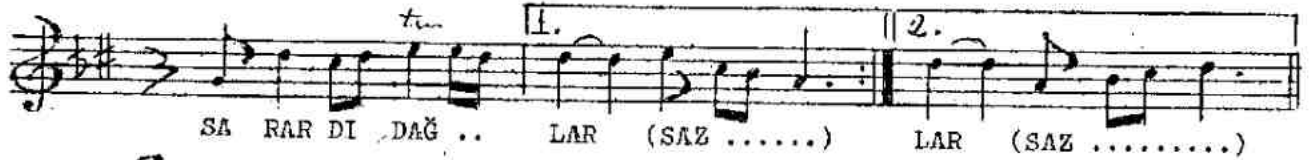
Usulü: CURCUNA

(Çehre-i hüznüm kadar sarardı dağlar)

Güfte ve Beste

AHMET UZEL

(D-176)



ÇEHRE-İ HÜZNÜM KADAR SARARDI DAĞLAR
VÂDE-İ AŞKIM BİTER, ŞU GÖNLÜM AĞLAR
PERDE-İ ZULMETLE DİL KARALAR BAĞLAR
DERD-İ AŞKTAN ANLAMAZ NE ÇÂRE SAĞLAR