

UŞŞAK ŞARKI

CANIMIN YOLDAŞI OL, GÖNLÜME BİN NEŞ'E BIRAK

USÛLÜ : DÜYEK

BESTE : ŞÜKRÜ TUNAR



ARANAĞME



CA NI MIN YOL DA ŞI OL

GÖN LÜ ME BİN NEŞ



E BI RAK (SAZ) CA NI MIN YOL DA ŞI OL



GÖN LÜ ME BİN NEŞ

E BI RAK

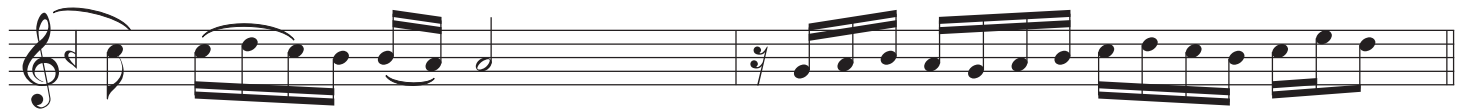
AH



SEV Gİ Lİ

SEV Gİ Lİ

GÖN LÜ ME BİN NEŞ



E BI RAK

(SAZ)

BE Nİ SEV ÖP DE U YUT
SE Nİ Â HIM KA VU RURAH
AHBAĞ RI NA BAS KIR
BAŞ KA SI NI SARMA SA KIN
MA SA KINAH
AHSEV SEV Gİ Lİ
SEV SEV Gİ LİSEV SEV Gİ Lİ
SEV SEV Gİ LİBAĞ RI NA BAS KIR
BAŞ KA SI NI SARMA SA KIN
MA SA KIN

(SON)

1 2

(SAZ) (SAZ) KA RA SEV DÂ Gİ Bİ

AH HÜL YA MA SÜ ZÜL KAL Bİ ME AK

AH SEV Gİ Lİ SEV Gİ Lİ

HÜL YA MA SÜ ZÜL KAL Bİ ME AK (SAZ)

Faruk Bakır

CANIMIN YOLDAŞI OL, GÖNLÜME BİN NEŞ'E BIRAK
BENİ SEV, ÖP DE UYUT, BAĞRINA BAS, KIRMA SAKIN
SENİ ÂHİM KAVURUR, BAŞKASINI SARMA SAKIN
KARA SEVDÂ GİBİ HÜLYÂMA SÜZÜL, KALBİME AK