

ŞEDARABAN ŞARKI

Güfte ve Beste

GURCUNA

(Bitmiyor hiç ıstırabım, inlemek kâr etmiyor)

AHMET UZEL

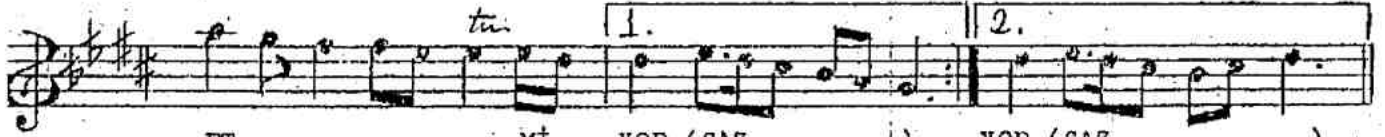
(♩ = 168)



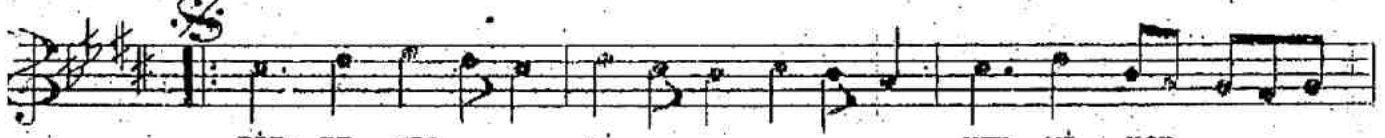
BİT.. Mİ YOR..... HİÇ ..... İS Tİ RA ..... tu



BİM (SAZ ..... ) İN LE MEK ..... KÂR ..... tu



ET ..... Mİ YOR (SAZ ..... ) YOR (SAZ ..... ) 1. 2.



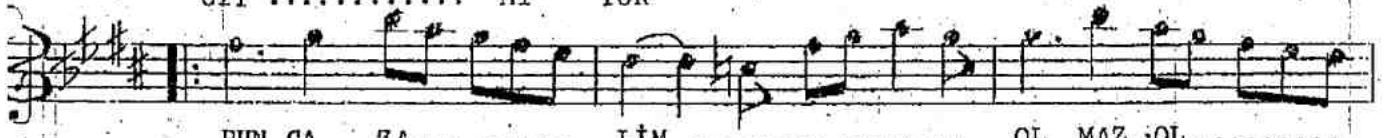
BİR TE SEL ..... Lİ ..... VER Mİ YOR .....  
PER DE İ ..... ZUL ..... MET NE DEN ..... S



YAR ..... SEV MEK AR ..... TİK .....  
YAR ..... GEL Dİ AM ..... MA ..... S



YET ..... Mİ YOR (SAZ ..... ) YOR (SAZ ..... )  
GİT ..... Mİ YOR (SAZ ..... ) 1. 2.



BUN CA ZA ..... LİM ..... OL MAZ OL ..... S



SUN ..... ZUL MÜ HA ..... LA ..... S



BİT ..... Mİ YOR (SAZ ..... ) YOR (SAZ ..... ) 1. 2. S



YOR

KARAR

E.B.

BİTİMİYOR HİÇ İSTIRABIM, İNLEMEK KÂR ETMİYOR  
BİR TESELLİ VERMİYOR YÂR, SEVMEK AİTİK YETMİYOR  
BUNCA ZÂLİM OLMAZ OLSUN, ZULMÜ HÂLÂ BİTİMİYOR  
PERDE-İ ZULMET NEDEN YÂR GELDİ AMMÂ GİTİMİYOR