

Acemaşiran Şarkı

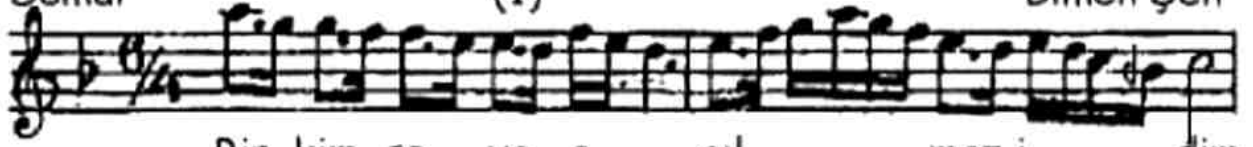
2127

Bir kimseye açılmaz idim damenin olsam

Sengin Semai

(1)

Bimen Şen



Bir kim se ye a çıl maz i dim



da me nin ol sam (Saz.....)



Kim gö rür i di si ne ni pi



ra he nin ol sam (Saz.....)



sam (Saz.....) Da im a ra yan



bul sa ci va nım be ni sen



de (Saz.....) Da im a ra yan



bul sa ci va nım be ni sen

Acemaşiran Şarkı

Bir kimseye açılmaz idim damenin olsam

2127

(2)



de (Saz.....) Bir gon ca gül ol



san da se nin gül şe nin ol sam (Saz.....)



sam (Saz.....) Aranağme



Bir kimseye açılmaz idim damenin olsam
Kim görür idi sineni pirahenin olsam
Daim arayan bulsa civanım beni sende
Bir gonca gül olsan da senin gülşenin olsam

Destide kadehte doyamam görmeye bari
Ey gevher şefan senin ben mahzenin olsam
Dövülmeye sövülmeye kovulmaya billah
Hep kailim ama kim efendim senin olsam

Damen: Etek
Pirahen: Gömlek, mintan
Gevher şefan: Mücevher dudaklı.
Mahzen: Depo
Kail: Razi

Eski yazıdan çeviri ve düzenleme: Kurtul Kavlak (2011)
Müzikal kontrol: Tahsin Çetin