

SEGÂH ŞARKI

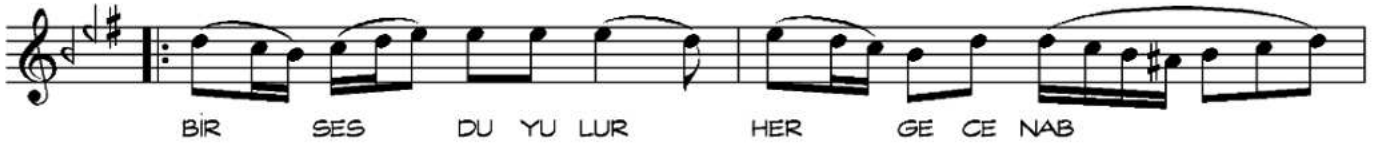
BİR SES DUYULUR HER GECE NABZIMDA BENİM

USÛLÜ : AKSAK

♩ = 112

MÜZİK : FÂRUK ŞAHİN

SÖZ : Dr. YILMAZ KARAKOYUNLU



MAH KÛM E DE REK KAÇ SE NE DİR

ÖZ LE Mİ NE (SAZ)

BİR SES DUYULUR HER GECE NABZIMDA BENİM
SON BESTEYİ ÇALMIŞ GİBİ SÂZIMDA BENİM
MAHKÛM EDEREK KAÇ SENEDİR ÖZLEMİNE
HEP SEN YAŞADIN KEYFİNİ HAZZIMDA BENİM.

VEZN: Mefûlü/mefâilü/mefâilü/fe'ül