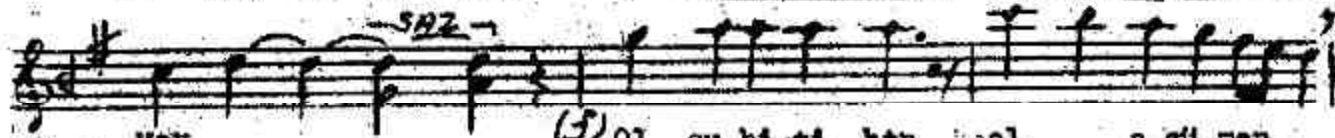


(♩ = 120) Methâî-



(mf) Dir naz li e dâ bir nev ci van ta ze ri dan
Ol gon ce de hen ol gü li sen ba zi ren



vay (f) Ol şu hi ai han nol a sü man
vay A çalsa di len coş sahs zar



Dil de ni han vay (mf) nenen ni tenen
gün ün ta ra vay



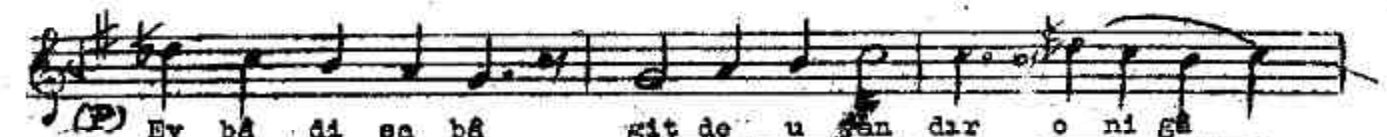
na di ri ten ni ten ni te ne nen (te nen)



(f) nen nen ni te nen na di ri ten



ni ten ni te ne nen



(f) Ey bâ di sa bâ git de u fan dir o ni ga



ri..... *mf* Op ok şa i pek saç la ri aq

Fas li ba ha..... ri.....

(mf) Aq ki aç ıl sin şü he zar na nû ni şâ....

ni..... *(f)* Git de u yan dir ne o lur

Ol.....gü li zâ ri..... *mf* Tennenni tenen

na di ri ten *(f)* ni ten ni te ne nen te nen

(f) ten nen ni te nen na di ri ten ni tenni te ne

nen

Terennüni:

Bir nazlı eda, bir nevcivan, taze fidan vay
Ol şuh-i cihan, ol asüman dilde nihan vay
Ten nen ni tenen, na di ri ten, ni ten ni te ne
: : : : : : : : : : : :

Terennüni:

.....

Terennüni:

Ol gence dehen, ol gül-i şen, bağ-ı ıren vay
Açılsa dilen, coşsa hezar gönlün üzre vay.