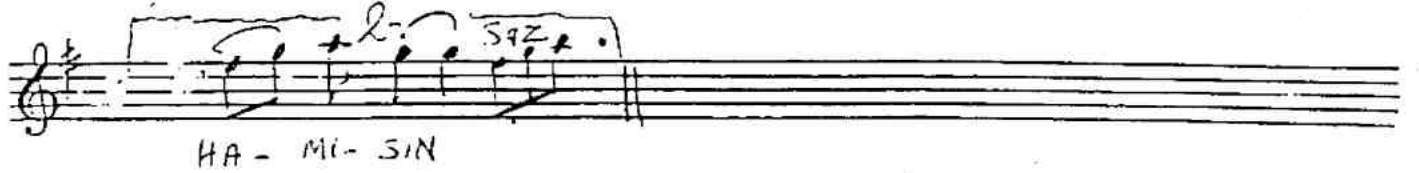


MAHUR

güfte: Sabri Nispet
beste: Ergü

ÇURÇURU



Notayı yazan: H. C. Nispet

25.2.1997

Bir meleksin ruhumun ilhamısın,
Afitabım ömrümün son kâmisin,
Çyle gülreng-i melâhatsin ki sen,
~~Afitabım ömrümün son kâmisin~~