

NIHÂVEND ŞARKI

"Bir ilik sabahı sabahı erken"

Söz ve Müzik:
Orhan Kızılsavaş

Usûlü: Semâî

Mısraklı Yaylı — Mısraklı Yaylı — Mısraklı Yaylı —



Mısraklı .. yaylı — Beraber ...



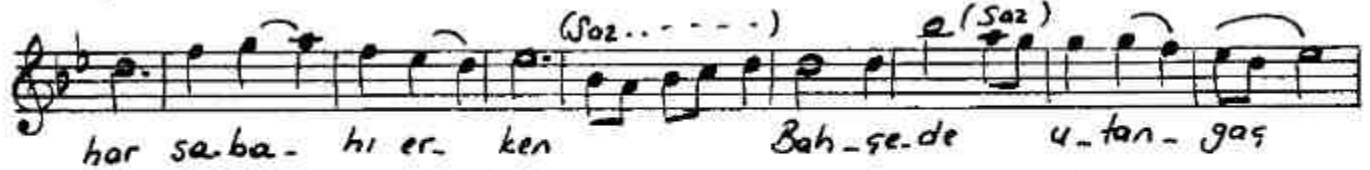
Bir 1 - lik son - ba -



har sa - ba - hı er - ken Bah - se - de u - tan -



gaş gon - ca - yı gör - düm Bir 1 - lik son - ba -



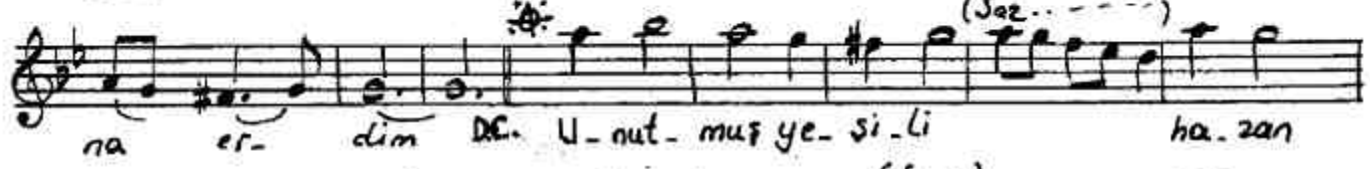
har sa - ba - hı er - ken Bah - se - de u - tan - gaş



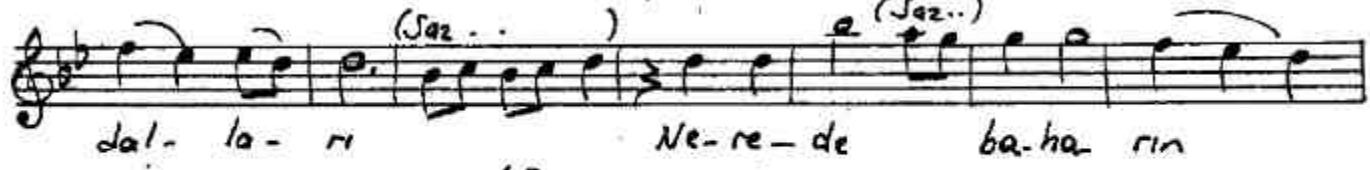
gon - ca - yı gör - düm Sarı yap - rak - la - rı ta - vaf -



e - der - ken i - şim - de bir ha - zin sü - kü -



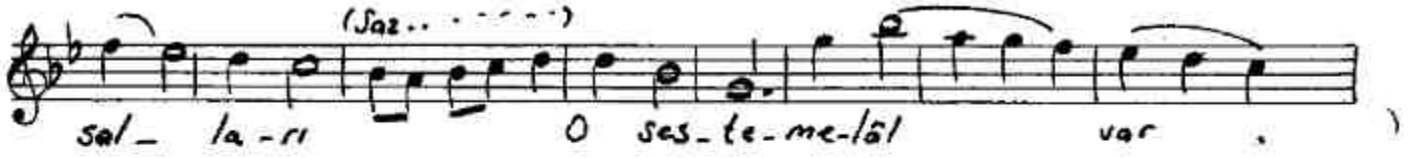
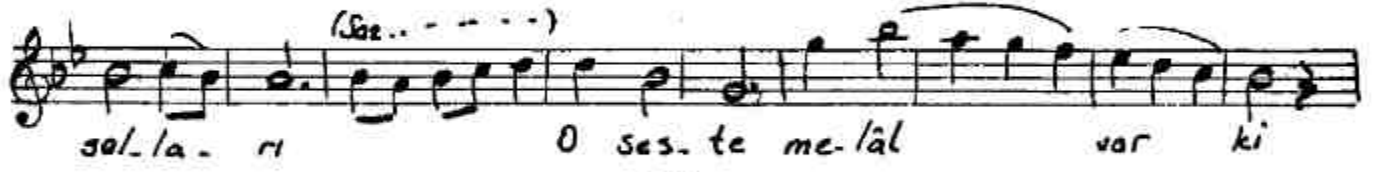
na er - dim De - U - nut - mus ye - si - li ha - zan



dal - la - rı Ne - re - de ba - ha - rın



mo - ru al - la - rı Bül - bül din - le - ti - yor aşk ma -



Bir ılık sonbahar sabahı erken
Bahçede utangaç genceyi gördüm
Sarı yaprakları tavâf ederken
İçimde bir hazin sükûna erdim

Umutmuş yeşili hazan dalları
Nerede baharın moru, alları
Bülbül dinletiyor aşk masalları
O seste melâl var ki bü-yür derdim