

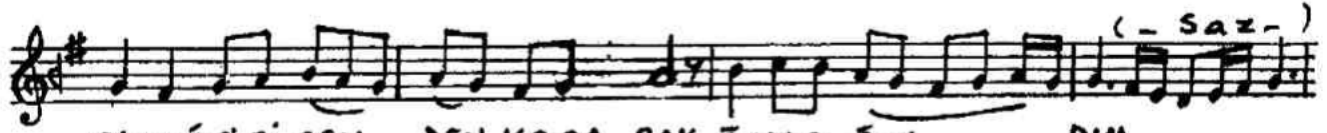
RAST ŞARKI
BİR ÇİĞ GİBİ SENDEN KOPARAK ÂH'A SİĞİNDİM

AKSAK (♩ = 144)

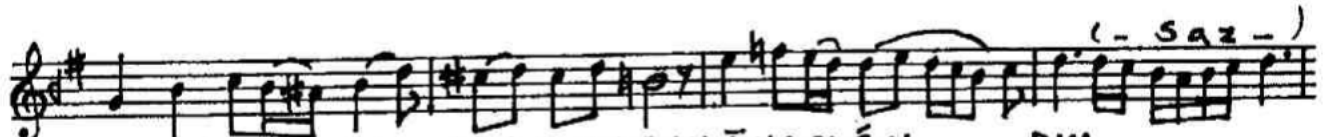
MÜZİK: METİN EVERES
SÖZ: MEHMET TÜRAN YARAR



ARANAĞME



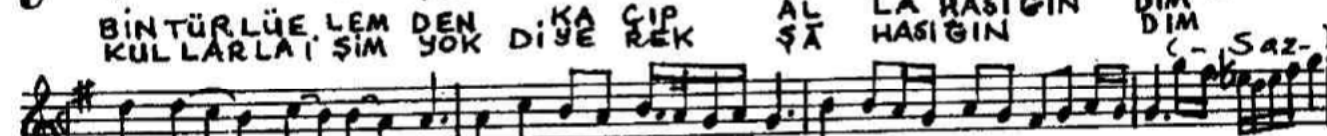
BİR ÇİĞ GİBİ SEN DEN KOPARAK ÂHASIĞIN DIM



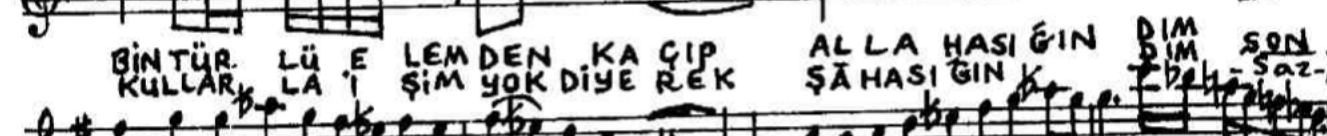
BİR ÇİĞ GİBİ SEN DEN KOPARAK ÂHASIĞIN DIM



BİNTÜRLÜ E LEM DEN KAÇIP AL LÂ HASIĞIN DIM



KULLARLA İŞİM YOK DİYEREK ŞÂ HASIĞIN DIM



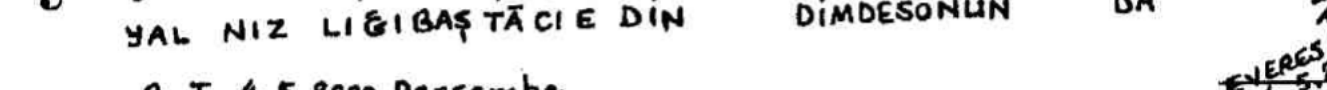
BİNTÜR LÜ E LEM DEN KAÇIP AL LÂ HASIĞIN DIM SON



KULLAR LA İŞİM YOK DİYEREK ŞÂ HASIĞIN DIM SON



YALNIZLIĞI BAŞ TA Cİ EDİN DİM DESONUN DA



YAL NIZ LIĞI BAŞ TÂ Cİ E DİN DİM DESONUN DA

A. T. 4. 5. 2000 Perşembe

EVERES 8882
6. 5. 2000

BİR ÇİĞ GİBİ SENDEN KOPARAK ÂH'A SİĞİNDİM
BİN TÜRLÜ ELEMEN DEN KAÇIP ALLÂHA SİĞİNDİM
YALNIZLIĞI BAŞTÂ Cİ EDİNDİM SONUNDA
KULLARLA İŞİM YOK DİYEREK ŞÂH'A SİĞİNDİM.