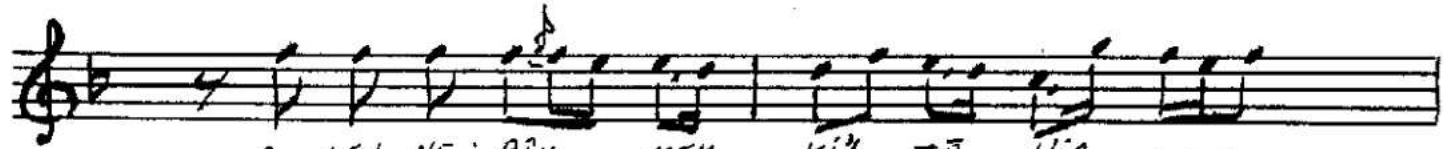


BİL LÂ Hİ SÂL Lİ YÂ HÂ ZİR - - - -
BİL LÂ Hİ SÂL Lİ YÂ HÂ DİR - - - -



A LEN NE BİY MEK KİL TÂ HİR - - - -
İ LÂ ME NÂ ZİL BAĞ DÂ DİR



VE A Lİ VE'S SAH BİL AH YÂR - -
Fİ HÂ RE U SÛL EV LÂ DİR



EŞ ŞEY Hİ AB DÜ - - LİL - - NÂ - - DİR
EŞ ŞEY Hİ AB DÜ - - LİL - - KÂ - - DİR.

26. 12. 1984



İsmail K. S. al

(D. Dikman'ın yasadığı notadan)

Billâhi salli yâ hâzır ale'n nebiy mekkil tâtîr
Ve âli ve's sahbî'l ahjâr eş-şeyhi Abdülil-kâdir

Billâhi salli yâ hâdî ilâ menazî'l Bajdâdi
Fihâ reusu'l evlâdi eş-şeyhi Abdülil-kâdir