

Aksak

KARCIĞAR SARKI

Alâeddin Sensoy  
Jâsemin Atasever

3:5"  
(1) 11:

- Beyaz tene siyah sarma (YAKIŞMIYOR)

Jâsemin Atasever



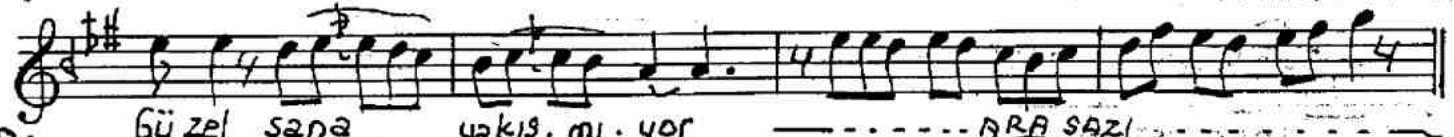
GİRİŞ SAZI



Beyazte.ne siyah sar.ma Janakla.rin bir al el.ma

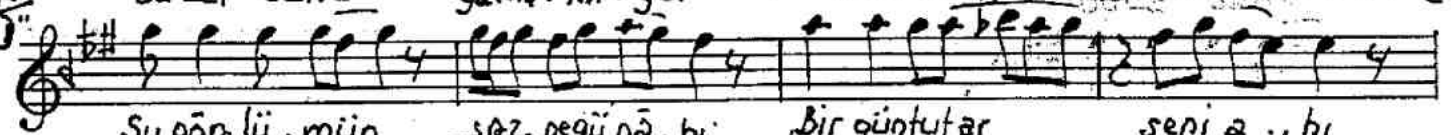


E.lâ gö.ze...saz... çek.me sür.me Gü.zel sana ya.kış.mı.yor...SAZ...

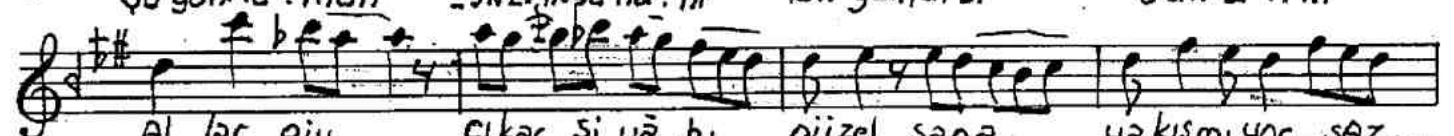


Gü.zel sana ya.kış.mı.yor

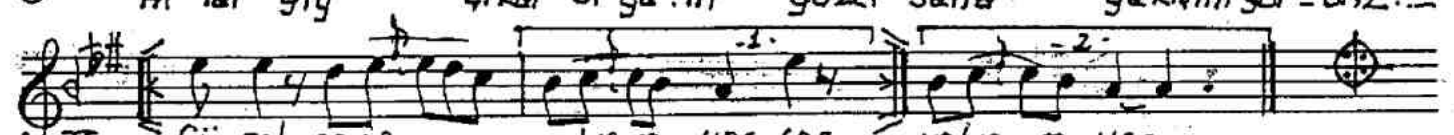
ARA SAZI



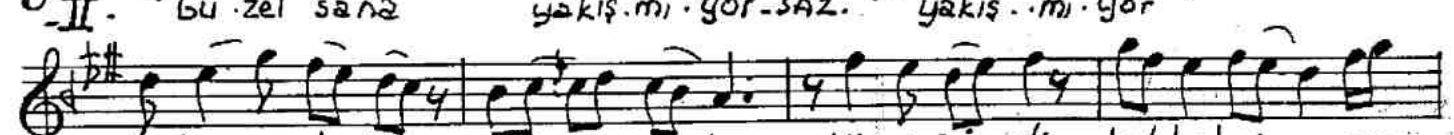
Şu gön.lü.mün ...saz... ne.gü.nâ.hi Bir gün tutar seni a..hı



Al lar giy çıkar si yâ.hı güzel sana yakışmıyor...SAZ...



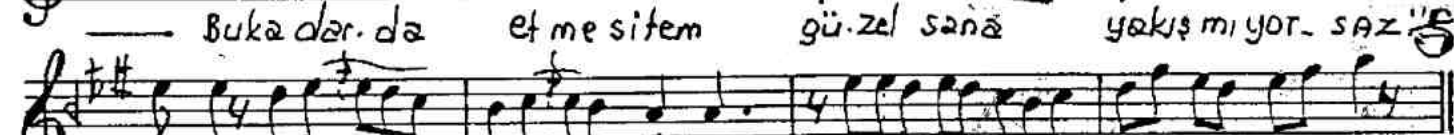
Gü.zel sana ya.kış.mı.yor...SAZ... ya.kış..mı.yor



Ya.kın ol.ki elin tu.tam Kir pi.ğın.dir kal.be batan...SAZ...



Bu ka.dar.da et me sitem gü.zel sanâ ya.kış.mı.yor...SAZ'İ



Gü.zel sana ya.kış.mı..yor

ARA SAZI

Alâeddin Sensoy

Beyaz tene siyah sarma.  
Janakların bir al elma.  
Elâ göze çekme sürme.  
Güzel, sana yakışmıyor.

Yakın ol ki elin tutam.  
Kirpiğindir kalbe batan.  
Bu kadar da etme sitem.  
Güzel, sana yakışmıyor.

NAKARAT

Şu gönlimün ne günâhı?  
Bir gün tutar seni âhı:  
Allar giy, çıkar siyâhı.  
Güzel, sana yakışmıyor.

JÂSEMİN ATASEVER