

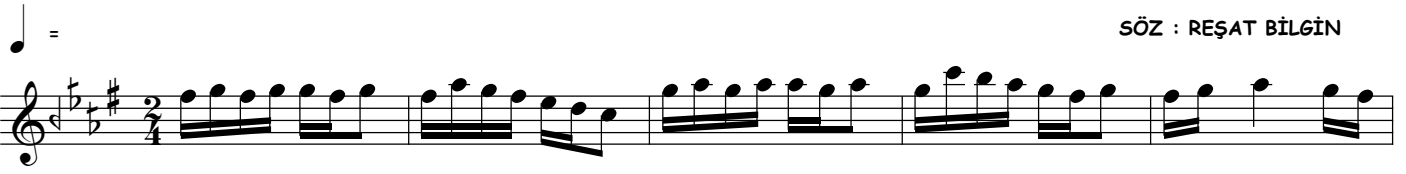
## HİCAZKÂR ŞARKI

BENİ SANA BAĞLAYAN GÖZLERİNİN RENGİDİR

USÛLÜ : NİM SOFYAN

MÜZİK : SADETTİN KAYNAK

SÖZ : REŞAT BİLGİN



ARANAĞME



BE Nİ SA NA BAĞ LA YAN ( SAZ )



GÖZ LE Rİ NİN REN Gİ DİR ( SAZ ) AH

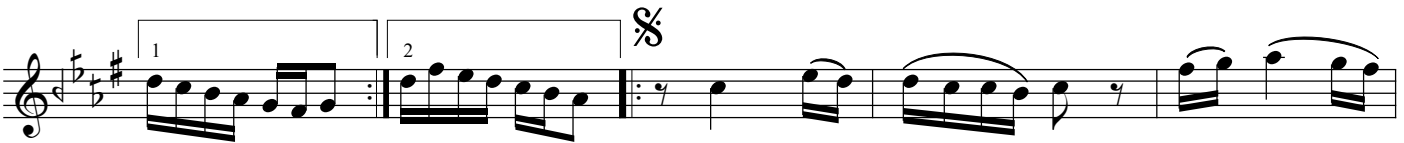


AH



AH

AH (SAZ)



AH O GÖZ LER NE EN



FES

BİR

Şİ

İR

Â

HEN

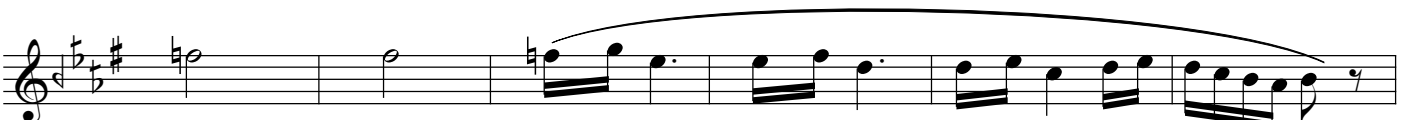
Gİ

DİR

(

SAZ

)



AH

AH

# HİCAZKÂR ŞARKI

BENİ SANA BAĞLAYAN GÖZLERİNİN RENGİDİR

( 2 )

AH

AH ( SAZ ) AH ( SAZ (SON) ) BAH TI

MIN REN Gİ Sİ YAH ( SAZ ) BAH TI MIN REN

Gİ Sİ YAH ( SAZ ) AH

AH ( SAZ ) AH ( SAZ )

AH

AH BAH TI MIN REN Gİ Sİ YAH ( SAZ )

SAÇ LA RI NIN REN Gİ DİR

( SAZ )

Ahmet Turan Önder

13.02.2021 / İSTANBUL

BENİ SANA BAĞLAYAN GÖZLERİNİN RENGİDİR  
AH O GÖZLER NE ENFES BİR ŞİİR ÂHENGİDİR  
BAHTIMIN RENGİ SİYAH SAÇLARININ RENGİDİR  
AH O GÖZLER NE ENFES BİR ŞİİR ÂHENGİDİR.