

SULTANİYEĞÂH ŞARKI

Beste: M.Nureddin Selçuk

Yürük Semâî (Aranağmesi)

Güfte: Nezahat Kunta



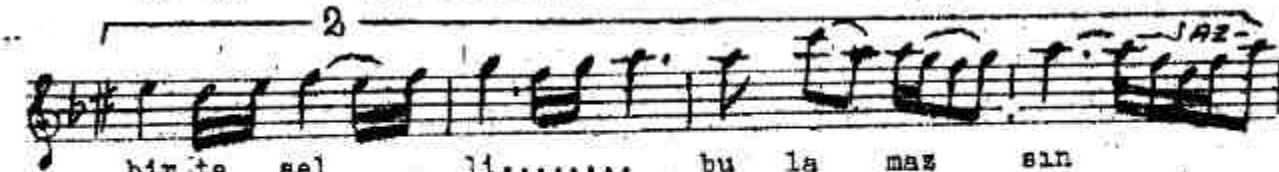
Ben den ay rı dıg..... dın ar



tık bir te sel li.....



bu la maz..... sın ---SAZ---



bir te sel li..... bu la maz sın



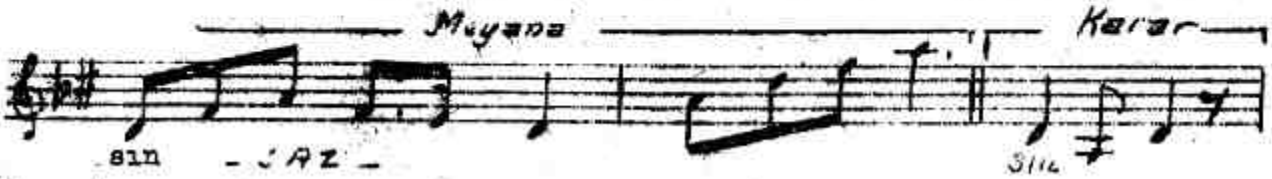
Sa na şun dum..... öy le bâ.....



de iç sen iç... sen..... ka na maz...



sın sa na şun dum..... öy le bâ.....



(Meyan)



Benden ayrı düğün artık bir teselli bulamazsın
 Sana sundum böyle bade içsen içsen kanamazsın.
 Ne buseyle ne vuslatla sen bu aşka doyamazsın
 Sandırdım böyle bade içsen içsen kanamazsın.