

## NİHAVEND ŞARKI

( BU HAYAT )

Beste: RÜĞTÜ ERİÇ

Söz; Dr.Cahit ÜNEY

Aksak

( D. 144 )



SAZ

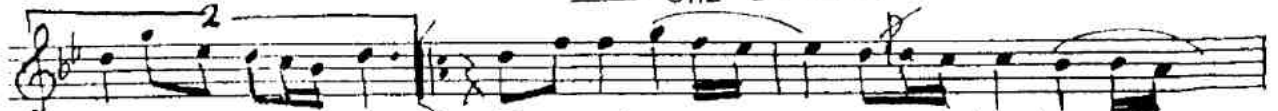


Ba na gös ter me ce mâ lin gö rü rü mey



İc me zih met

SAZ



Sü ze rek an ma ba kin ken



di ni â yi ne de â fet



SAZ

SAZ



Du ha yat bir yü ze bir çift gö ze bil lâ

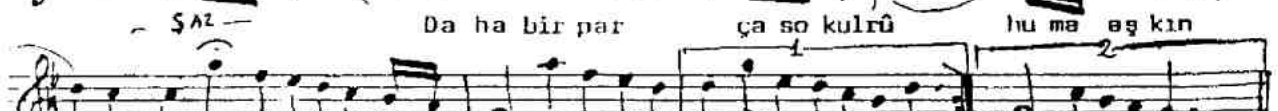


hi çe kil mez

SAZ



Da ha bir par ça so kulrû hu ma aş kin



la nü rû

zet - - - 5 a z - - -

SAZ - (SON)

Bana gösterme cemâlin görürüm eyleme zahmet  
 Süzerek anma ankin kendini Ayinede âfet  
 Bu hayat bir yüze bir çift göze billâhi çekilmez  
 Daha bir parça sokul rûhuma aşkinla nüfûz et  
 Feilâtün feilâtün feilâtün feilâtün

13.3.1994

R.ERİÇ