

MÂHÛR FANTEZİ

USÛLÜ : DÜYEK

BAHÂRİ MÜJDELER BİRTEK GÜLÜŞÜN

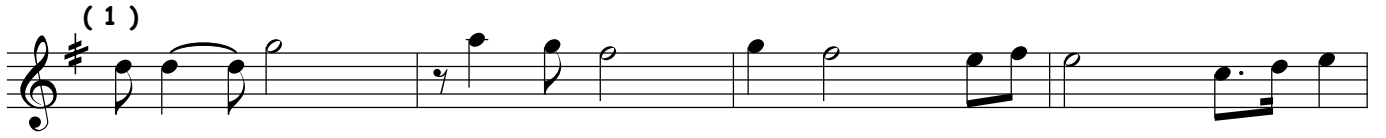
MÜZİK : CELÂL ABACI

SÖZ : KEMAL ÖZCAN

♩ = 280



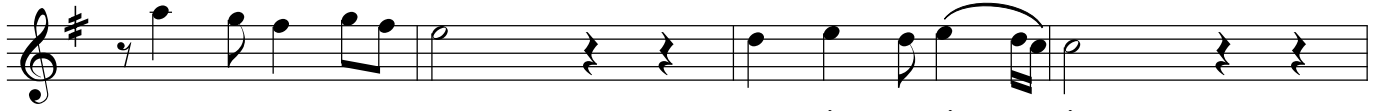
ARANAĞME



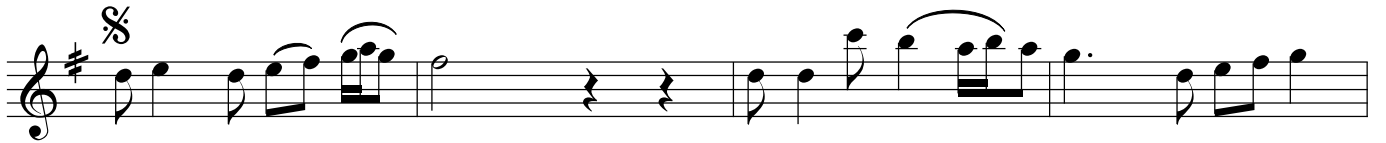
BA HÂ RI MÜJ DE LER BİR TEK GÜ LÜ ŞÜN (SAZ)



CEN NE Tİ BA ĞIŞ LAR KO ŞUP GE Lİ ŞİN (SAZ)



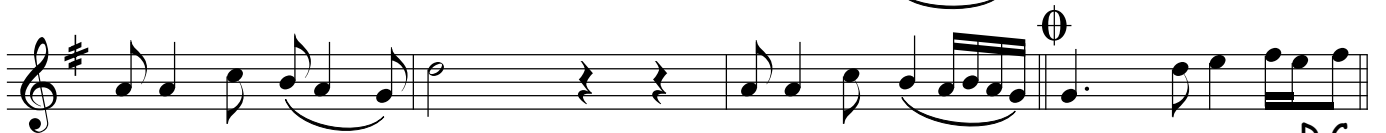
OL MASIN KANA DIN SEN BİR PE Rİ SİN



SENİN LE VÂ ROL DU BE ŞİN Cİ MEV SİM (SAZ)



BE ŞİN Cİ MEV SİM (SAZ) SENİN LE VÂ ROL DU (SAZ)



BE ŞİN Cİ MEV SİM BE ŞİN Cİ MEV SİM (SAZ) D.C.



KIR MI Zİ GÜ LER DEN KO KUN GE Lİ YOR (AĞIRCA)

TE NİN BİL LUR Gİ Bİ (SAZ) GÖZ LE RİN SE KOR (SAZ)

SI CAK SIN GÜ NEŞ TEN BİR DE BA NA SOR

KIŞ GEL SİN KAR YAĞ SIN FIR TINA ES SİN (SAZ)

BEM BE YAZ KAR Gİ Bİ SEN TER TE MİZ SİN (SAZ)

SI CA CİK KAL BİM DE Ü ŞÜ YE MEZ SİN

KARAR

Faruk Pakin

BAHÂRİ MÜJDELER BİRTEK GÜLÜŞÜN
 CENNETİ BAĞIŞLAR KOŞUP GELİŞİN
 OLMASIN KANADIN SEN BİR PERİSİN
 SENİNLE VAR OLDU BEŞİNCİ MEVSİM

KIRMIZI GÜLLERDEN KOKUN GELİYOR
 TENİN BİLLÛR GİBİ, GÖZLERİN SE KOR
 SICAKSIN GÜNEŞTEN BİR DE BANA SOR
 SENİNLE VAR OLDU BEŞİNCİ MEVSİM

KIŞ GELSİN, KAR YAĞSIN, FIRTINA ESSİN
 BEMBEYAZ KAR GİBİ SEN TERTEMİZSİN
 SICACIK KALBİMDE ÜŞÜYEMEZSİN
 SENİNLE VAR OLDU BEŞİNCİ MEVSİM