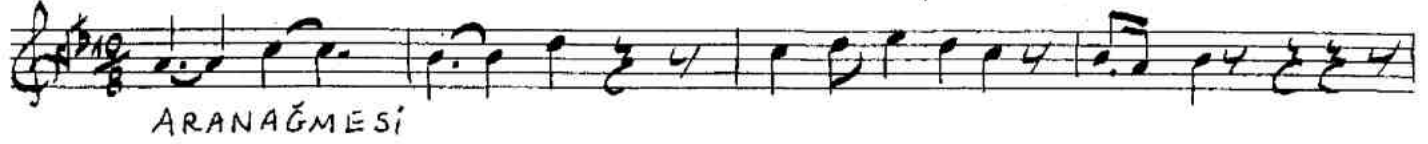


# SABĀ ŞARKI (Ninni)

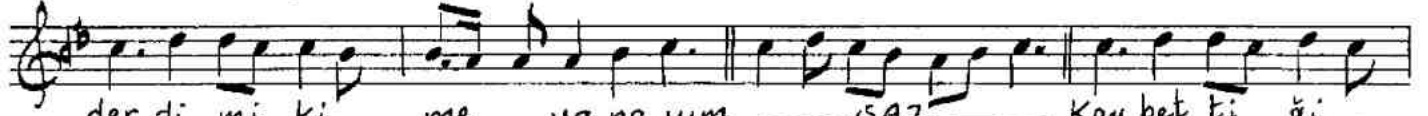
Usûl: Cürcauna

Beste = Kadri ŞENÇALAR

Güfte = Vecdi BİNGÖL



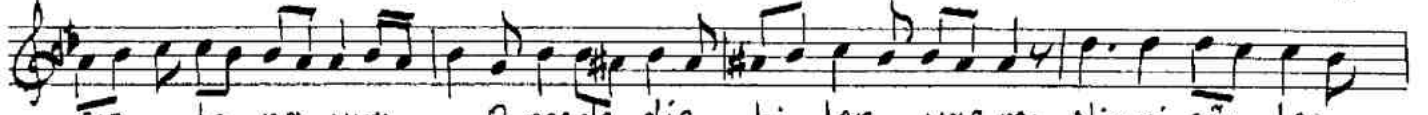
Bağ ru ya nık bir a na yım Der di mi ki me  
Der dim dağ lar taş lar gi bi Yü re ği .... mi



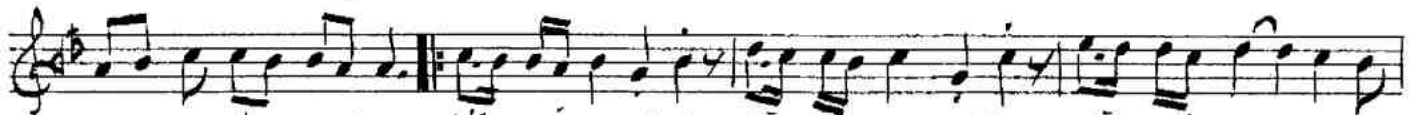
der di mi ki me ya na yım — SAZ — Kay bet ti ği  
yü re ği mi diş ler gi bi Göl de kal mış



mi bu la yım ah ah Yav rum di ye  
kuş lar gi bi ah ah Bir da lum yok



siz la na yım O ner de dir bi len var mı Nin ni söy le  
ki ko na yım



sem du yar mı Nin ni — SAZ — nin ni — SAZ — nin ni



nin niyle bü yü

Bağrı yanık bir anayım  
Derdimi kime yanayım  
Kaybettiğimi bulayım  
Yavrum diye sızlanayım

Nakarât { O nerededir bilen var mı  
Ninni söylesem duyar mı  
Ninni ninni ninniyle büyü

İstanbul Radyosu  
nüshasından...

14.5.2006

Derdim dağlar taşlar gibi  
Yüreğimi dişler gibi  
Gölde kalmış kuşlar gibi  
Bir dalum yok ki konayım