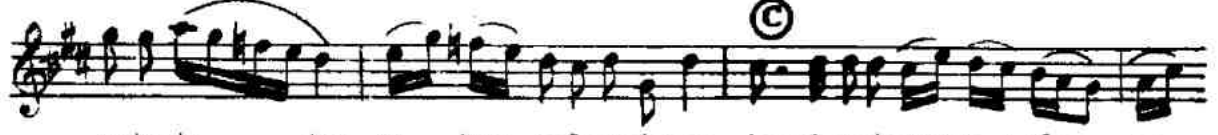


♩ = 70 (A) NIKRİZ TÜRKÜ ATIMI BAĞLADIM  
Giriş nغمesi



a tı mı bağla — dim yo — lun sağına (söz ) a tı



mı bağla — dim yo — lun sağına (söz) bendensele söyle — yin — naz



lı — Os — ma ra — bendensele söyle yin — ilaz lı Os — ma ra (söz)

Göfte

Atımı bağladım yolun sağına ;  
Benden söyleyin nazlı Osmana .

Eüneykosal