

HİCAZ ŞARKI

USÛLÜ : AKSAK

ATEŞ KOYDU YÂR KALBİMİN ÜSTÜNE

♩ = 252

MÜZİK : FARUK ŞAHİN

SÖZ : MUSTAFA ARIF ARIK



ARANAĞME



A TEŞ KOY DU YÂR KAL Bİ MİN ÜS TÜ NE (SAZ)



SARI YO RUM DE Dİ DE Dİ GEL ME Dİ (SAZ)



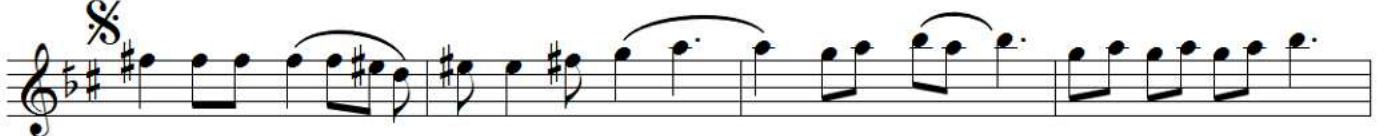
İN SAN BÖY LE İŞ Mİ E DER DOS TU NA



(SAZ) E Rİ YO RUM DE DİM DE DİM



GEL ME Dİ (SAZ) (SAZ)



BÖY LE GÜ ZEL DOĞUR MA MIŞ ANA LAR (SAZ)



HAS RE TİY LE GEÇ Tİ BÜ TÜN SE NE LER (SAZ)



SE NİN İ ÇİN EL LE Rİ ME KI NA LAR

(SAZ) VURUYORUM DEDI DEDI GELME Dİ (SAZ) (SAZ) [SON] D.C.

GEL BAK Dİ YE ŞU FAKİRİN DİRDİNE (SAZ)

MEKTUP YAZDIM YÂRE ARDI ARDINA (SAZ)

GENÇ LİK GİTTİ YETİŞ YİR Mİ DÖR DÜ NE

(SAZ) GİRİYORUM DEDİM DEDİM GELMEDİ (SAZ) (SAZ)

GEL ME Dİ (SAZ) (SAZ) (SAZ) faruk fakir

ATEŞ KOYDU YÂR KALBİMİN ÜSTÜNE
SARIYORUM DEDI DEDI GELMEDİ.
İNŞAN BÖYLE İŞ Mİ EDER DOSTUNA ?
ERİYORUM DEDİM DEDİM GELMEDİ.

BÖYLE GÜZEL DOĞURMAMIŞ ANALAR
HASRETYLE GEÇTİ BÜTÜN SENELER
SENİN İÇİN ELLERİME KINALAR
VURUYORUM DEDI DEDI GELMEDİ.

GEL BAK DİYE ŞU FAKİRİN DİRDİNE
MEKTUP YAZDIM YÂRE ARDI ARDINA
GENÇ LİK GİTTİ YETİŞ YİR Mİ DÖR DÜ NE
GİRİYORUM DEDİM DEDİM GELMEDİ.