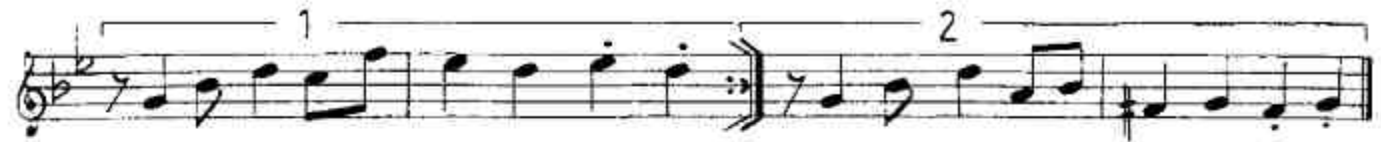


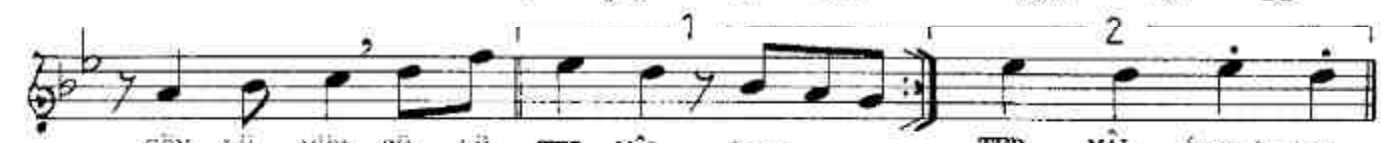
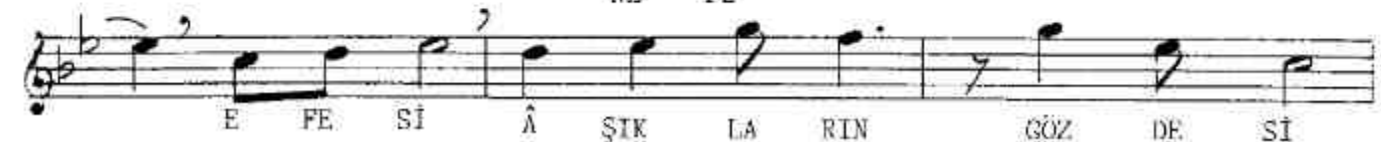
SOFYAN
(f: 96)

NİHÂVEND
(TERMÂL)

Beste: ERDİNÇ ÇELİKKOL
Güfte: KASIM ESEN (EKİM 1998)
(Türkiye Cumhuriyeti'nin Yetmişbeş Yılı'na
İTHAF).



A TA TÜRK'ÜN NE FE Sİ İL ÇE LE RİN



GÖN LÜ MÜN GÜ LÜ TER MÂL (saz) GÖN LÜ MÜN GÜ LÜ TER MÂL (saz)



A TA' MI ZİN MÎ RÂ Sİ (saz
İN SAN LI ĞİN



ME RÂ Sİ (saz KAL Bİ Mİ ZİN SEV DÂ Sİ (saz



GÖN LÜ MÜN GÜ LÜ TER MÂL (saz GÖN LÜ MÜN GÜ LÜ TER MÂL (KARAR/SON
D. C. /BAŞA



GÂ Zİ' Mİ ZİN ŞİF RE Sİ TA Bİ A TIN



MÜ ZE Sİ HÜR Rİ YE TİN GÜR SE Sİ



GÖN LÜ MÜN GÜ LÜ TER MÂL (saz TER MÂL (saz



DE MOK RA Sİ ÇİZ Gİ Sİ (saz DEV RİM LER DİR



DİZ Gİ Sİ (saz U MUT LAR DİR EZ Gİ Sİ (saz



GÖN LÜ MÜN GÜ LÜ TER MÂL (saz GÖN LÜ MÜN GÜ LÜ TER MÂL (saz

F. A. Sığirci