

H U Z Z A M Ş A R K I

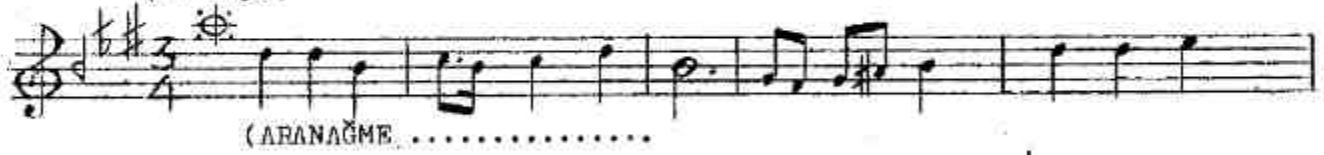
Güfte ve Beste

Usulü: SEMAİ

(Andım seni ağlayarak âh ederek yâr)

AHMET UZEL

(♩ = 138)



AN ..... DIM .. SE Nİ AĞ .....  
AY ..... LAR .. GE ÇER YIL .....



LA .... YA RAK ..... AH .. E DE REK ....  
LAR ... GE ÇER ..... HIÇ . BA HAR OL .....



1. YAR MAZ (SAZ .....)  
2. YAR MAZ (SAZ .....)



GÖN LUM .. Yİ NE MAH .. ZUN .... Yİ  
GÜL LER ... A ÇAR NEŞ .. E ..... SA



NE SEN .. SİZ E LEM !.. KAR (SAZ .....)  
ÇAR KAL .. Bİ ME DOL !.. MAZ



GÖN ..... LUM .. Yİ NE MAH ... ZUN .. Yİ  
GÜL ..... LER .. A ÇAR NEŞ ... E .... SA



NE SEN .. SİZ E LEM .... KAR  
ÇAR KAL .. Bİ ME DOL .... MAZ (SAZ .....)



HA LA .... İ NAN EY GÜL .. HER  
HEP SEV ... Gİ LİM BEN DEN .. KA



AN DİL .. DE YE RİN .... VAR (SAZ .....)  
ÇAR HIÇ .. BE Nİ BUL .... MAZ



HA LÂ .... İ NAN EY ... GÜL .. HER  
HEP SEV ... Gİ LİM BEN .. DEN .. KA



AN DİL .. DE YE RİN ... VAR (SAZ .....)  
ÇAR HIÇ .. BE Nİ BUL ... MAZ



GÖN LÜM .. Yİ NE MAH ... ZUN .... Yİ  
" " " " " " " "



NE SEN ... SİZ E LEM .... KAR (SAZ .....)  
" ON ... SUZ " " " "



GÖN ..... LÜM .. Yİ NE MAH ... ZUN .. Yİ  
" " " " " " " "



NE SEN .. SİZ E LEM ..... KAR  
" ON ... SUZ " " " "

E.B.

ANDIM SENİ AĞLAYARAK, AH EDEREK YÂR  
GÖNLÜM YİNE MAHZÜN, YİNE SENSİZ ELEMKÂR  
HÂLÂ İNAN EY GÜL, HER AN DİLDE YERİN VAR  
GÖNLÜM YİNE MAHZÜN, YİNE SENSİZ ELEMKÂR

AYLAR GEÇER, YILLAR GEÇER, HIÇ BAHÂR OLMAZ  
GÜLLER AÇAR, NES'E SAÇAR, KALBİME DOLMAZ  
HEP SEVGİLİM DENDEN KAÇAR, HIÇ BENİ BULMAZ  
GÖNLÜM YİNE MAHZÜN, YİNE ONSUZ ELEMKÂR