

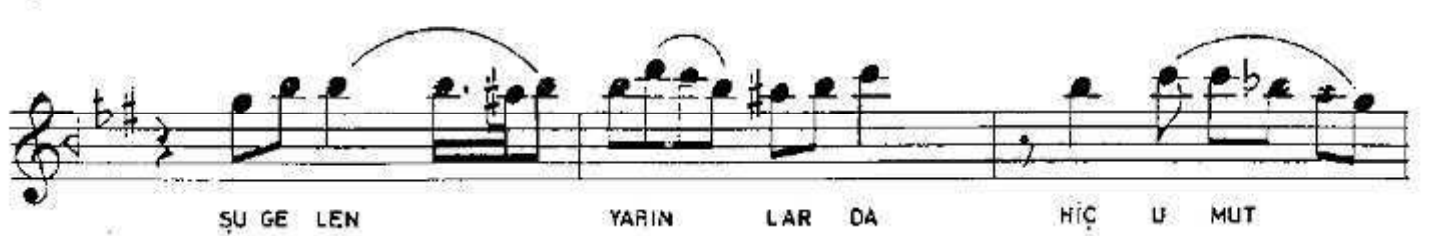
## HÜZZAM ŞARKI

ALIP GİTTİĞİN MÂZİ

DÜYEX

♩ = 152

BESTE: GÜLTEKİN AYDOĞDU  
GÜFTE: HÜSEYİN TANSEVER



HÜZZAM ŞARKI  
ALIP GİTTİĞİN MÂZİ

19122

DÜYEK

YOK MU SÖY LE HIÇ U MUT YOK MU SÖY LE

1. 2.

DE Lİ GÖN LÜN SAB RI NA YIL LAR Bİ LE

ŞA ŞI YOR YIL LAR Bİ LE ŞA ŞI YOR

cembaba

ALIP GİTTİĞİN MÂZİ GÖZLERİMDE YAŞIYOR  
HASRETİN AMANSIZ DERT SEVDAN BENİ YAKIYOR  
SU GELEN YARINLARA HIÇ UMUT YOKMU SÖYLE  
DELİ GÖNLÜN SABRINA YILLAR BİLE ŞAŞIYOR