

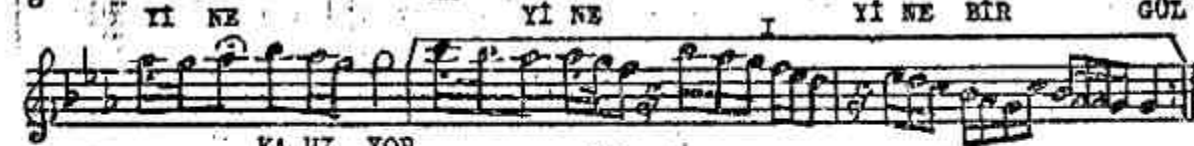
(ARAVÂĞHE)



A LEV Lİ DU DA GİN DA



YI NE YI NE I YI NE BİR GÜL



KA HI YOR II



GÜ LÜM SE YER GÜZ LE RİN KI ME SEV DA
BOY LE ÇA NA BA HA SEN GÖNLÜN KI MI



LA NI YOR KI ME SEV DA LA NI YOR
A NI YOR GÖNLÜN KI MI A NI YOR



II

BİR DER DE MÜP TE LÂ KI KAL BİM GAN KI

YA NI YOR KAL BİM I YA NI YOR

II

Alevli dudagında yine bir gül kanıyor
Gülünsoyan gözlerin kime sevdalanıyor
Bir derde müptelâki sanıci kalbin yanıyor
Eyle cânâ bana sen, gönlün kimi anıyor