

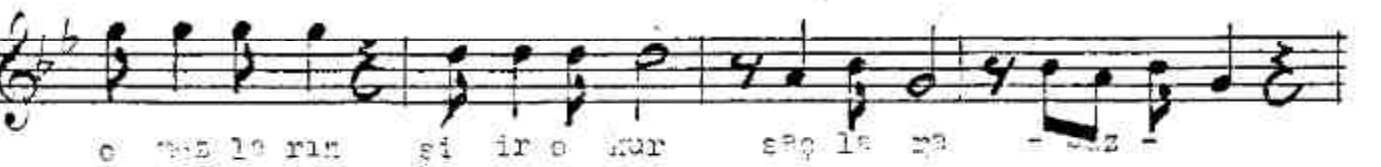
DÜYEK

 = 248

NIHAVEND

Güfte : Halil Soyuer

Beste : Amir Ateş





bir gü lü ş'in af çı ka rır suş la ra - saz -



ko nu şur ken a kı yorsun iç le re - saz -



söz de se nin gi bi si ni gör me dim - saz -



ni ye d'ış mış saşya nı na baş öy le saz -



ben ze rin yok du dak öy le diş öy le - saz -



el ye nak lar öy le göz le kaş öy le saz -



yüz de se nin gi bi si ni gör me dim - saz - son

Alev alev yakıyorsun bakınca  
Gözde senin gibisini görmedim  
Baharlarda kışta zaten eşin yok  
Yazda senin gibisini görmedim

Omuzların elir okur saçlara  
Bir gü lü ş'in af çiserir suçlara  
Konuşurken akıyorsun içlere  
Südde senin gibisini görmedim

Niye d'ışta saz yan na baş öyle  
Lenlerin yok dudak öyle diş öyle  
El yanaklar öyle gözle kaş öyle  
Yüzde senin gibisini görmedim.