

Istanbul Radyosu

ALEMDE EY SERVİ

BESTENİGÂR ŞARKI

Ahmet Arifi Bey

(Cüneyd Kosal'dan)



A lem.....de ey.....



ser..... vi..... se men.....



..... A lem.....de ey.....



ser..... vi..... se men.....



... câ nim!.... da câ..... nâ.....



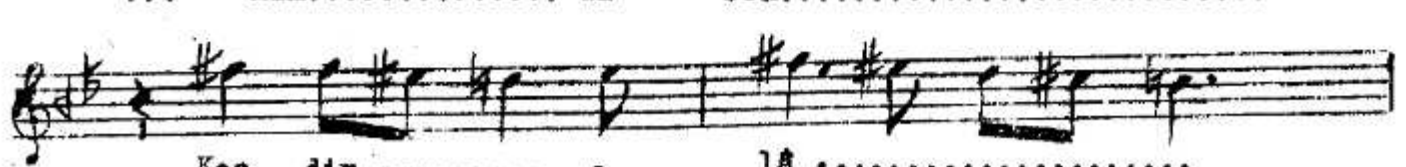
.. nim..... da sen.....



câ nim..... da câ..... nâ.....



... nim..... da sen.....



Kes din..... a lâ.....

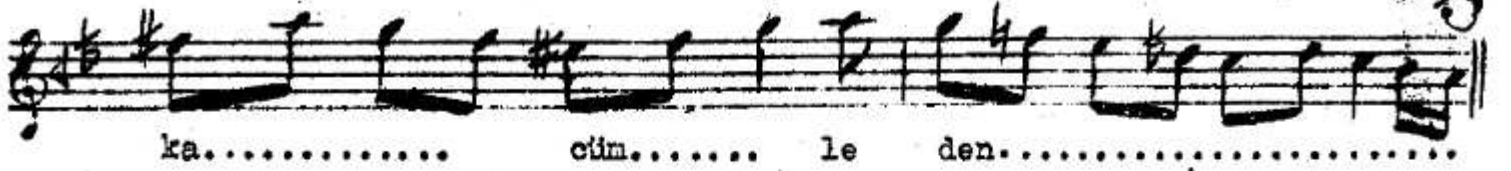


ka..... cüm..... le den..... →

ALEMDE EY SERVİ (2)

Bestenigar Şarkı

Ahmet Ariff Bey



--Aranağmesi--



Alemde ey serv-i semen
Cânım da cânânım da sen
Kedim alâka cümleden
Cânımda cânânım da sen.

Ketm eylemek aşkım muhâl
Hâlim bilir hep ehl-i hal
Eyler isen sende sual
Cânım da cânânım da sen

Amma ne çâre mutlaka
Yok zerrece meylin bana
Bilir iken yine şeha
Cânım da cânânım da sen.