

BEYATILARABAN

(Ağyar ile ey gonoe sen iç badei gülün)

BABA HAMPARSUMI

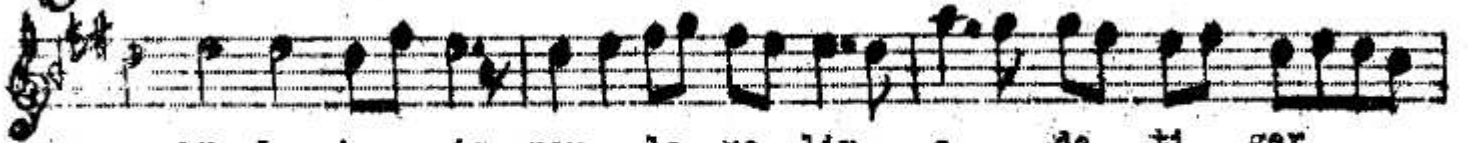
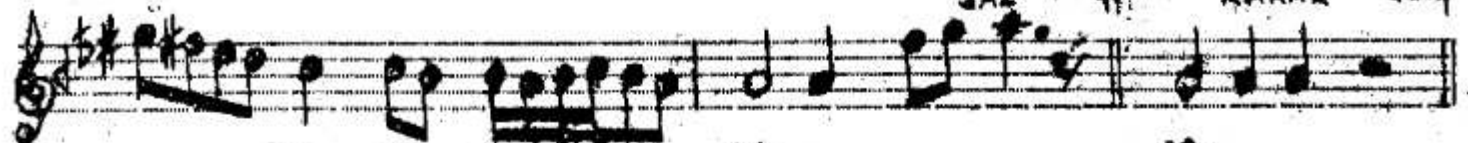
YURUK SEMAİ



Ağ yar i le ey gon ce sen iç



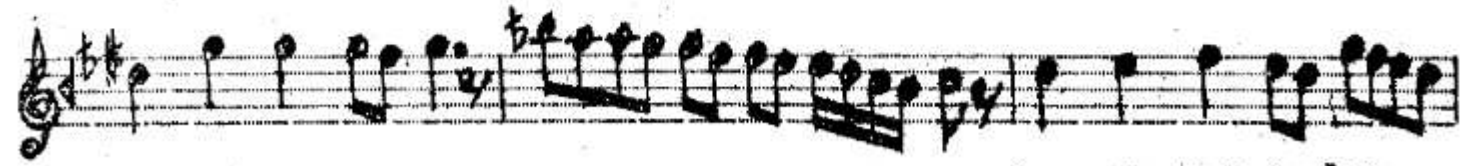
ba de i gül gün gün

çün böy le i miş noy le ye lim a de ti ger
Za ga na za ran bül bü lün hep ta li i vadün rün çün böy le i miş noy le ye lim
za ga na za ran bül bü lün hepa de ti ger dün dün
ta li i va rün rün

Ca nim ye le lel lel le le li



ya la ye lel li li

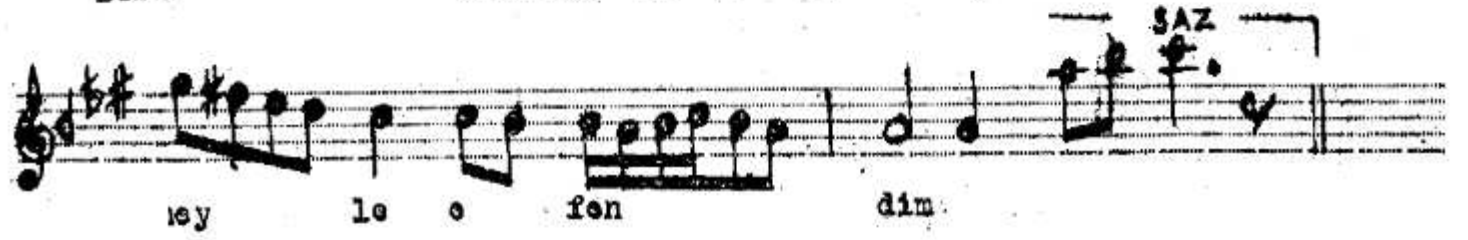


Kur ba nın o lan yar

hay ra nın o lan

%

(Ağyar ile ey gonçe sen iç badei gulgun,
(DEVAMI)



AĞYAR İLE EY GONÇE SEN İÇ BADEİ GÜLGÜN
ÇÜN BÖYLE İMİŞ NEYLEYELİM ÂDETİ GERDÜN
MAHUSİ KAFES BAĞINA SAD MÜRĞİ HOŞ ELHAN
ZAGA NAZARAN DİL BÜLÜN HEP TALİ-İ VÂRÜN