

H U S E Y N İ

Aceb nazende şuh-i dilsitansın

RAHMİ BEY

U. CURCUNA



A ceb na zen de şu hi dil



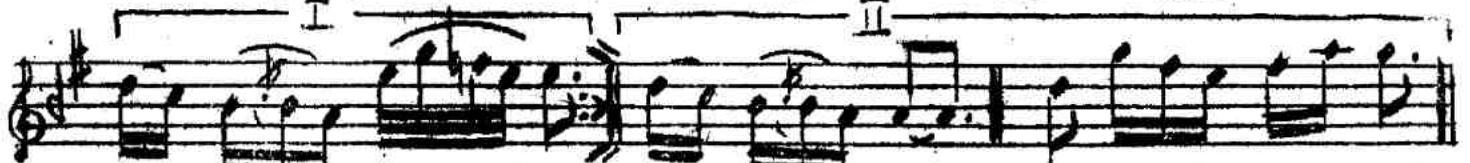
si tan sîn Aceb na zen de şu



hi dil si tan sîn - - - - SAZ - - - -



Gü zel sîn ta ze sîn ter sîn



ci van, sîn ci van, sîn - - - - SAZ - - - -



Gö züm de nur sun si nem



de can sîn Gö züm de nur sun



si nem de can sîn - - - - SAZ - - - -

Aceb nâzende şuh-i dilsitansın
Güzel sîn, tâzesin, tersin, civansın.
Gözümde nürsun, sînemde cansın,
Güzel sîn, tâzesin, tersin, civansın.

EC