

NEVÂ İLÂHÎ

Sofyan

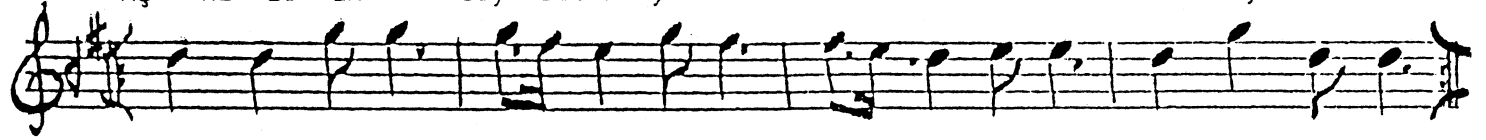
Güfte: İbrahim Hakkı Erzurûmî
Beste: ?



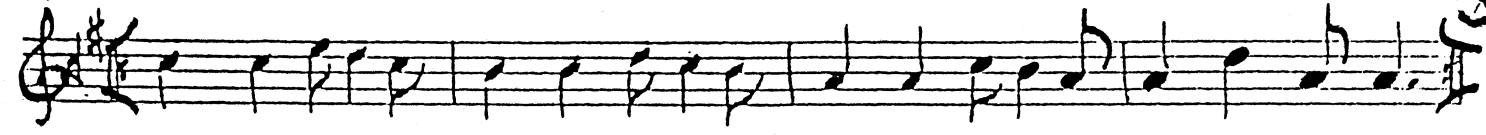
Can el le rin den gel mi şem fa ni me ka nı ney le rem
Dün ya ya gel dim git me ye il mi le hil me yet me ye



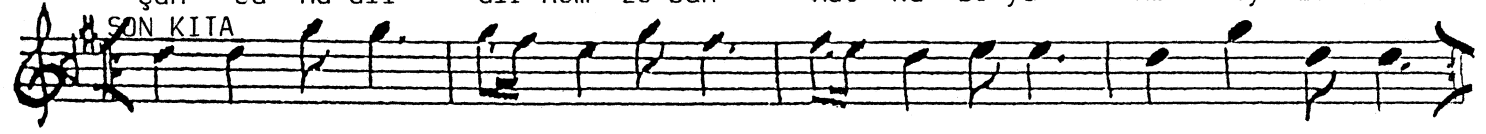
Ol mül ke mey lim sal mı şam ben bu ci ha nı ney le rem
Aş kî le ân sey ret me ye ben î nü â nı ney le rem



Aş kın şe ra bın iç mi şem dil gül şe ni ne göç mü şem
Dil den di le bin ter ce man var ken ne söy ler bu li san



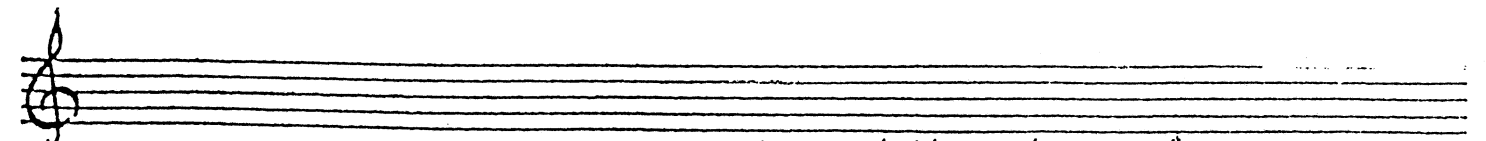
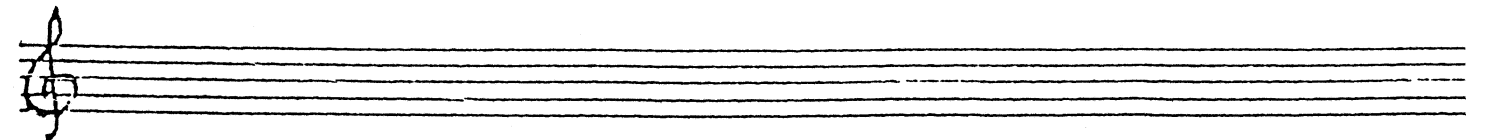
Ben var lı ğım dan geç mi şem na mü ni şa nı ney le rem
Çün ca nü dil dir hem ze ban nut ku be ya nı ney le rem



Hak kı ce mi i hal k(1) dan müs tağ ni yem bil la hi ben



Hal lâ kı â lem va ri ken hal kı za ma nı ney le rem



Güfte 15 kit'â ... tamamı "Çapıtlı yönlüyle"
İbrahim Hakkı Shk 169 da.
2-12-1990

Ömer Kosa